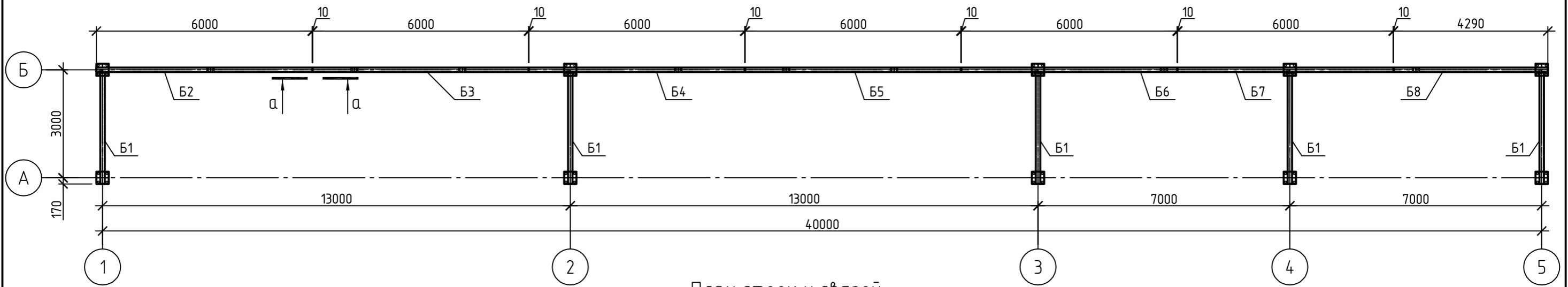
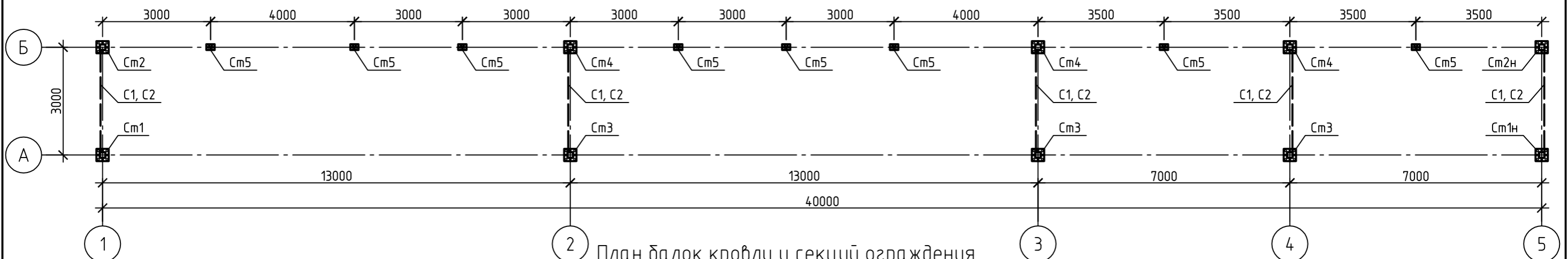


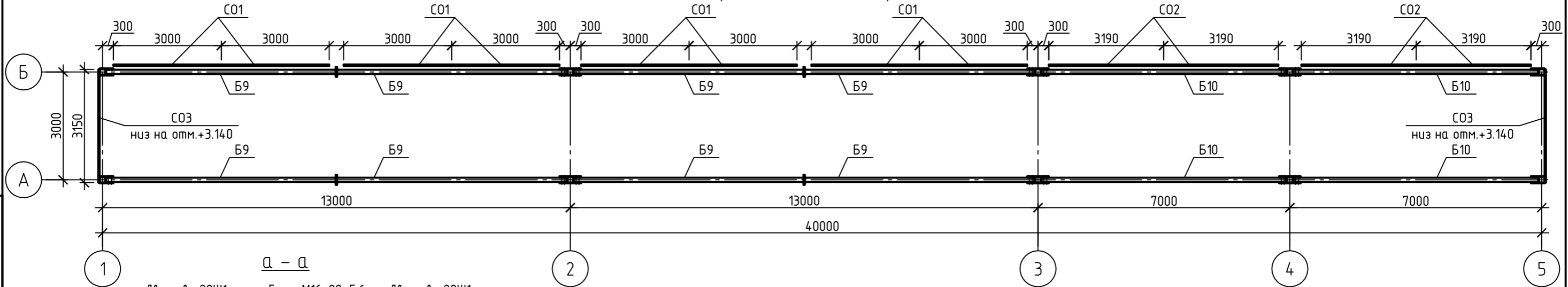
План балок основания



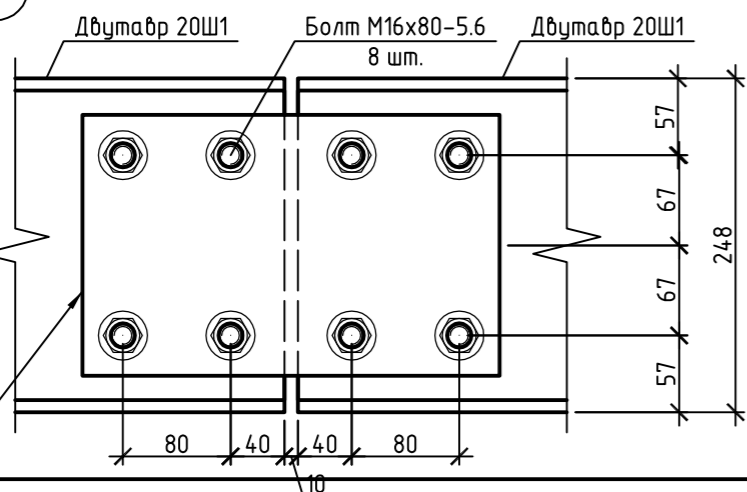
План стоек и связей



План балок кровли и секций ограждения



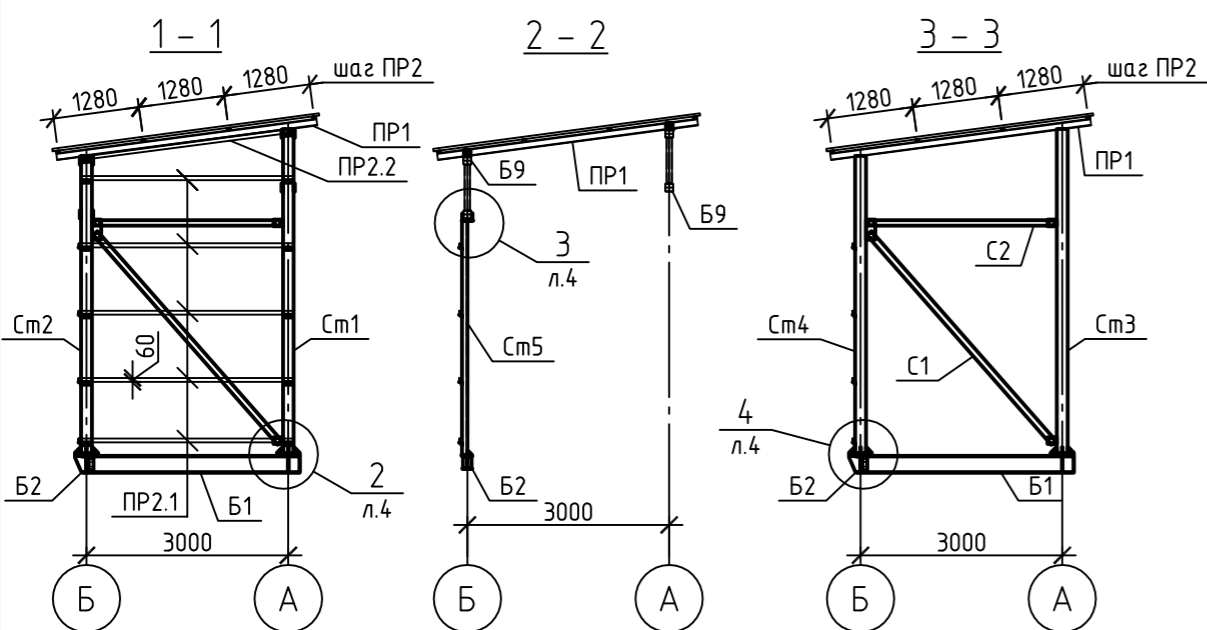
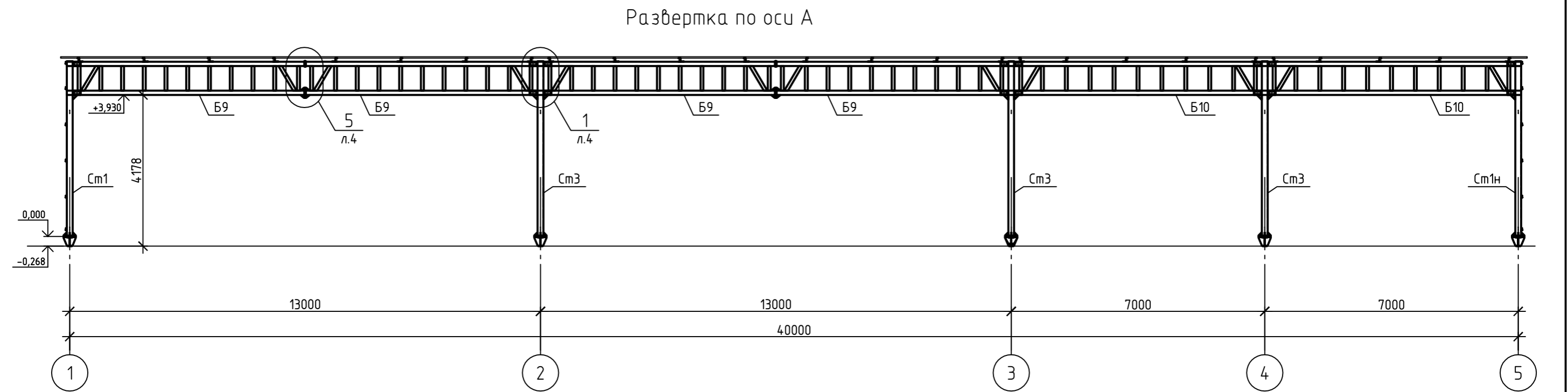
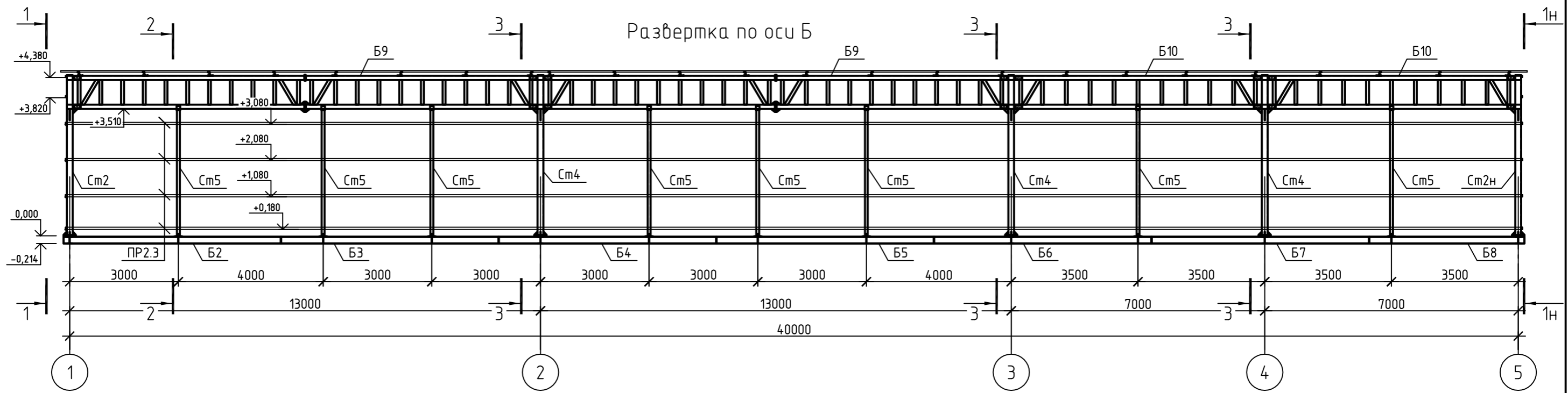
а - а



- Ограждения СО1 и СО2 навешиваются на балки Б9, Б10 и фиксируются саморезами.
- Ограждения СО3 вставляются между прогонами и фиксируются саморезами.

Инд. № подл. Подп. и дата. Взам. инв. №

						КМД			
						Завод ООО «Хевел», расположенный по адресу: Чувашская Республика, г. Новочебоксарск, Шоршельский пр. вл. 12.			
Изм.	Кол. уч.	Лист	№ док.	Подп.	Дата	Навес временного хранения	Стадия	Лист	Листов
Разраб.							Р	1	
						План балок основания, план стоек, план балок кровли и секций ограждения			

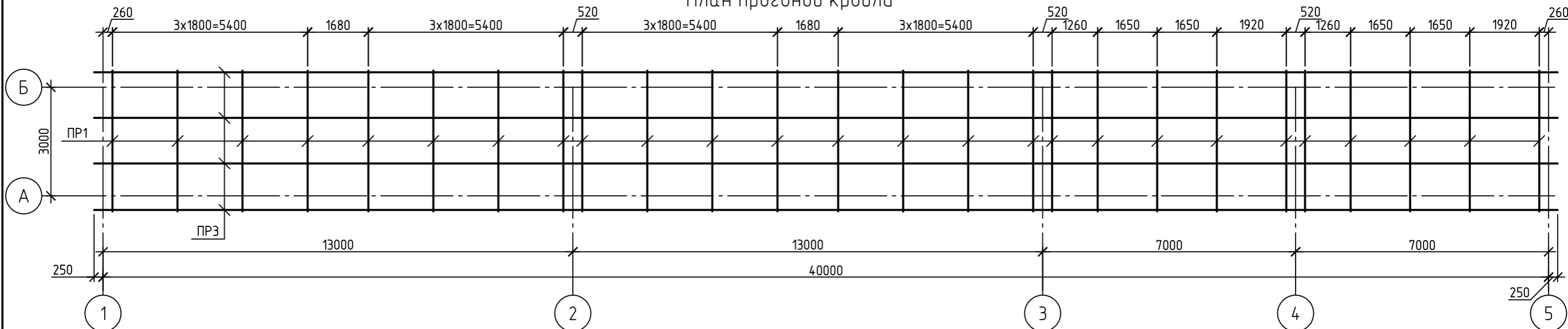


1. Покрытие кровли выполнить из профилированного листа Н60 на всю площадь.
2. Стеновое ограждение вдоль оси Б выполнить от отм. 0.000 до отм. +3.500 из профилированного листа С21, а вдоль осей 1, 5 на всю высоту кроме зоны установки ограждений СО-3.

Инд. № подл.	Взам. инв. №
Подп. и дата	

						КМД			
						Завод ООО «Хевел», расположенный по адресу: Чувашская Республика, г. Новочебоксарск, Шоршельский пр. вл. 12.			
Изм.	Кол. уч.	Лист	№ док.	Подп.	Дата	Навес временного хранения	Стадия	Лист	Листов
Разраб.							Р	2	
						Развертки по осям А, Б			

План прогонов кровли



Спецификация элементов (начало)

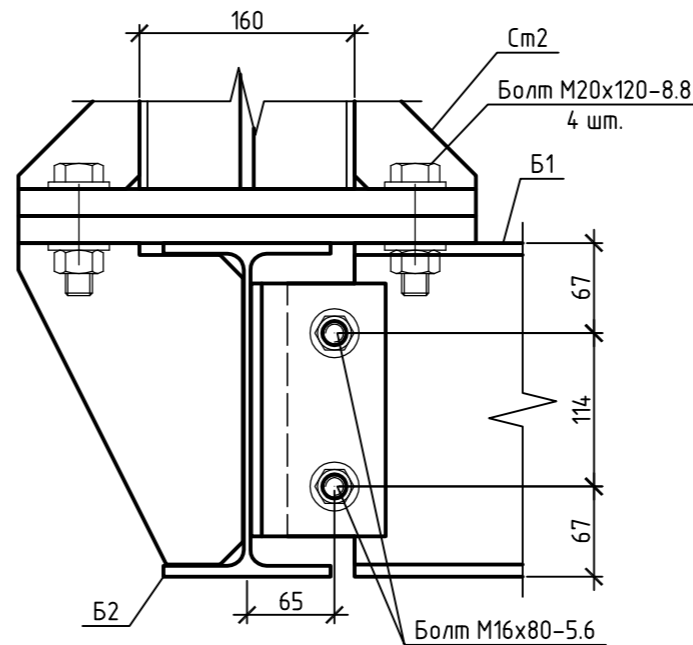
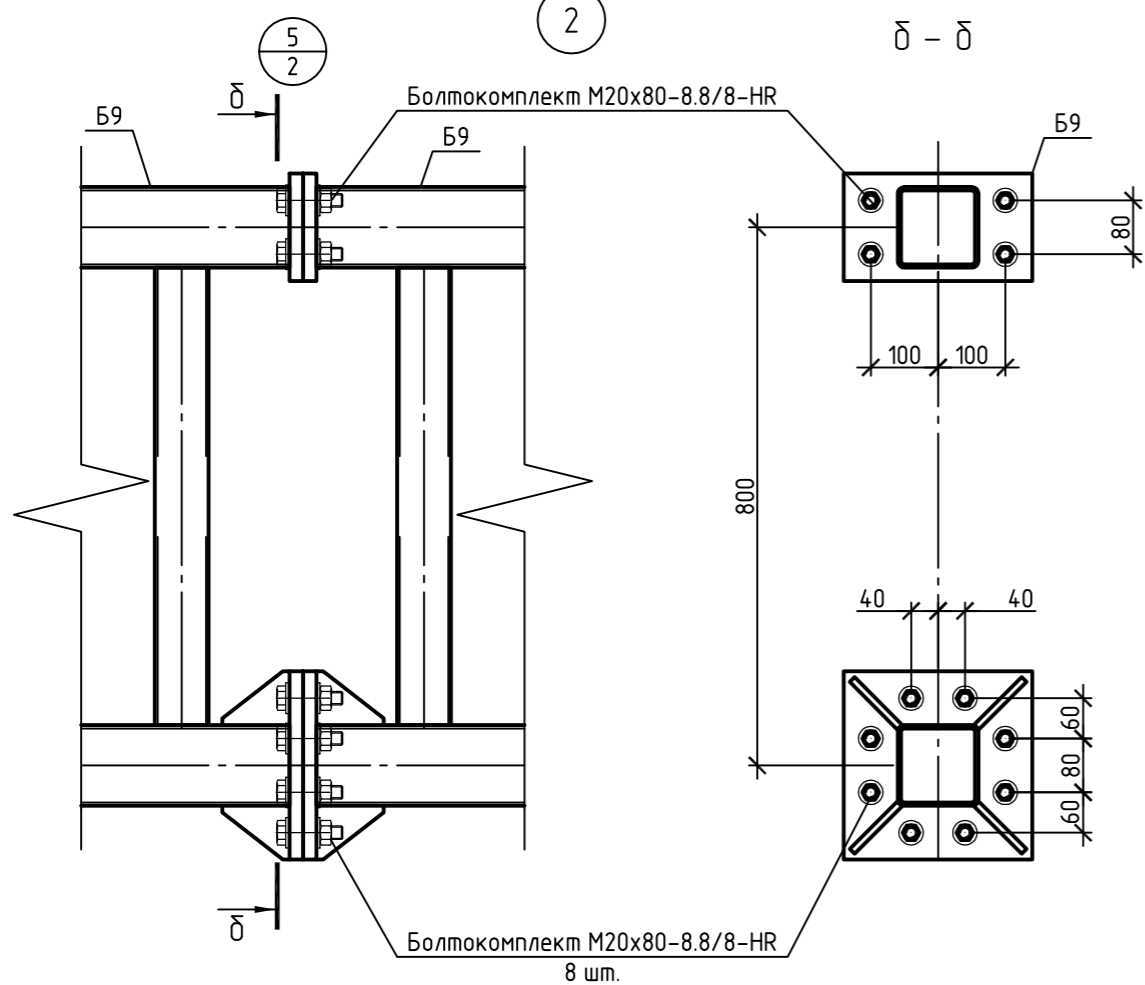
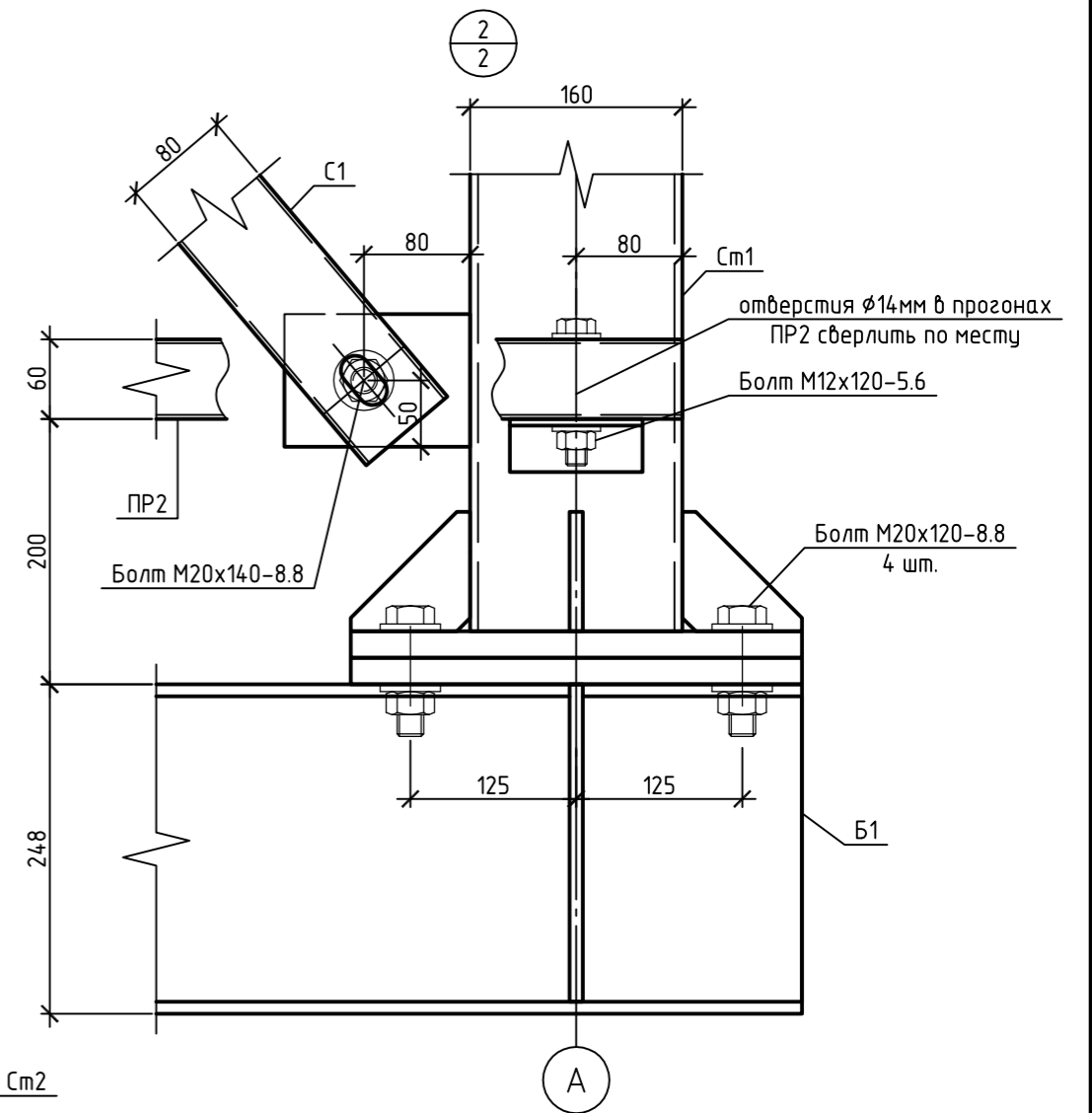
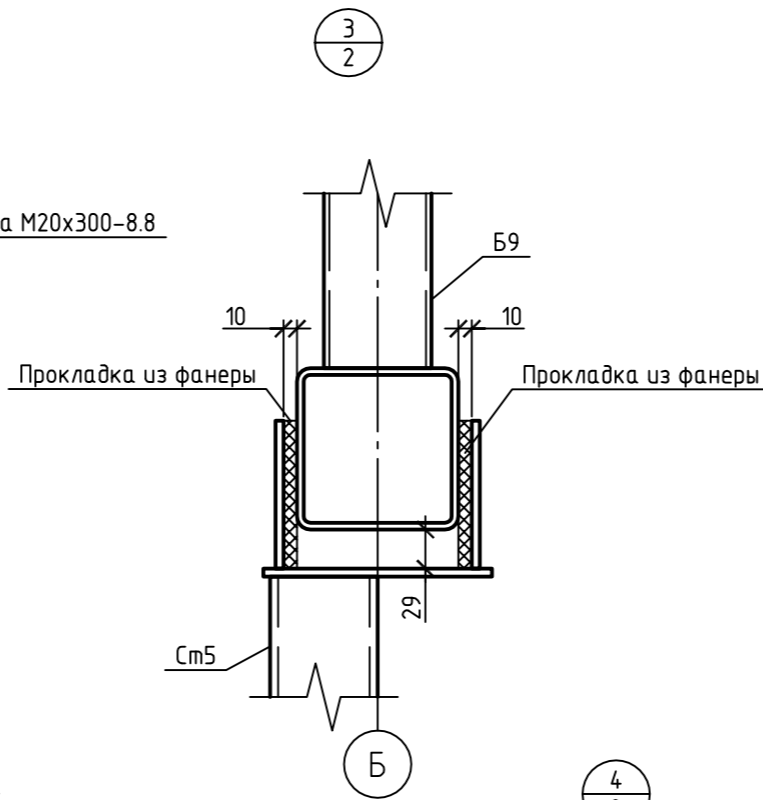
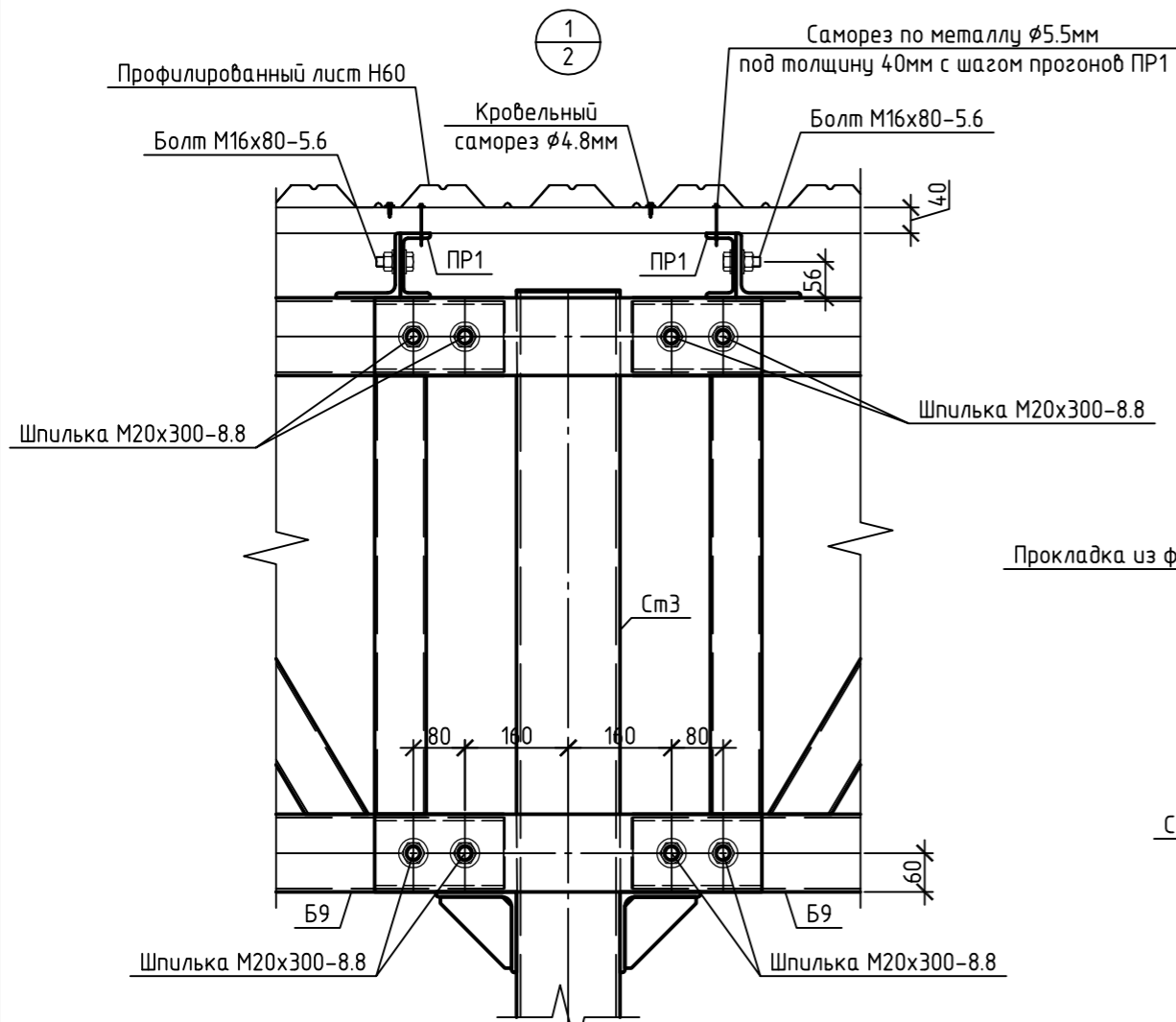
Марка, поз.	Обозначение	Наименование	Кол.	Масса ед., кг	Примечание
Б1	л.5	Балка Б1	5	106.16	530.82
Б2		Балка Б2	1	181.75	181.75
Б3		Балка Б3	1	160.12	160.12
Б4	л.6	Балка Б4	1	181.75	181.75
Б5		Балка Б5	1	160.12	160.12
Б6		Балка Б6	1	181.75	181.75
Б7	л.7	Балка Б7	1	179.56	179.56
Б8		Балка Б8	1	137.37	137.37
Б9	л.8	Балка Б9	8	343.29	2746.28
Б10	л.9	Балка Б10	4	340.89	1363.58
См1	л.10	Стойка См1	1	194.57	194.57
См1н		Стойка См1н	1	194.57	194.57
См2	л.11	Стойка См2	1	187.51	187.51
См2н		Стойка См2н	1	187.51	187.51
См3	л.12	Стойка См3	3	212.78	638.34
См4	л.13	Стойка См4	3	205.73	617.18
См5	л.14	Стойка См5	8	38.66	309.30
С1		Связь С1	5	38.34	191.68
С2		Связь С2	5	25.63	128.16
ПР1	л.16	Прогон ПР1	26	34.02	884.43
ПР2.1		Прогон ПР2.1	10	17.17	171.68
ПР2.2		Прогон ПР2.2	2	17.30	34.61
ПР2.3		Прогон ПР2.3	4	218.82	875.27
ПР3	ГОСТ 30245-2003	Профиль 60x40x4 (С245), L, п.м.	162	5.45	882.90
Н1	л.7	Накладка Н1	12	2.04	24.53
СО1	л.15	Секция ограждения СО1	8	46.68	373.43
СО2		Секция ограждения СО2	4	49.15	196.62
СО3		Секция ограждения СО3	2	47.88	95.75

Спецификация элементов (окончание)

Марка, поз.	Обозначение	Наименование	Кол.	Масса ед., кг	Примечание
	DIN915	Шпилька М20х300-8.8	64	0.74	47.42
ГОСТ Р ИСО 4014-2013		Болт М12х120-5.6	76	0.121	9.20
		Болт М16х80-5.6	110	0.161	17.71
		Болт М20х120-8.8	72	0.364	26.21
ГОСТ ISO 4032-2014		Болт М20х140-8.8	20	0.414	8.28
		Гайка М12-6	152	0.016	2.43
		Гайка М16-6	220	0.038	8.36
ГОСТ 11371-78*		Гайка М20-8	440	0.070	30.80
		Шайба А12.01.08кп.016	152	0.006	0.91
		Шайба А16.01.08кп.016	220	0.011	2.42
		Шайба А20.01.08кп.016	312	0.017	5.30
ГОСТ 32484.3-2013		Болтокомплект М20х80-8.8/8-HR	48	0.315	15.12
ГОСТ 32484.3-2013		Гайка М20-8-HR	48	0.070	3.36
ГОСТ 32484.6-2013		Шайба 20	96	0.017	1.63
		Итого:			12142.88
ГОСТ 24045-2016		Профиль Н60-845-0.7, м ²	162	8.80	1425.60
		Профиль С21-1000-0.5, м ²	160	5.60	896.00
SFS intec		Саморез SL2-S-S14-4,8x22	3300		
		Саморез SX14/58-S16-5,5x84	130		

Инв. № подл.	Подп. и дата	Взам. инв. №

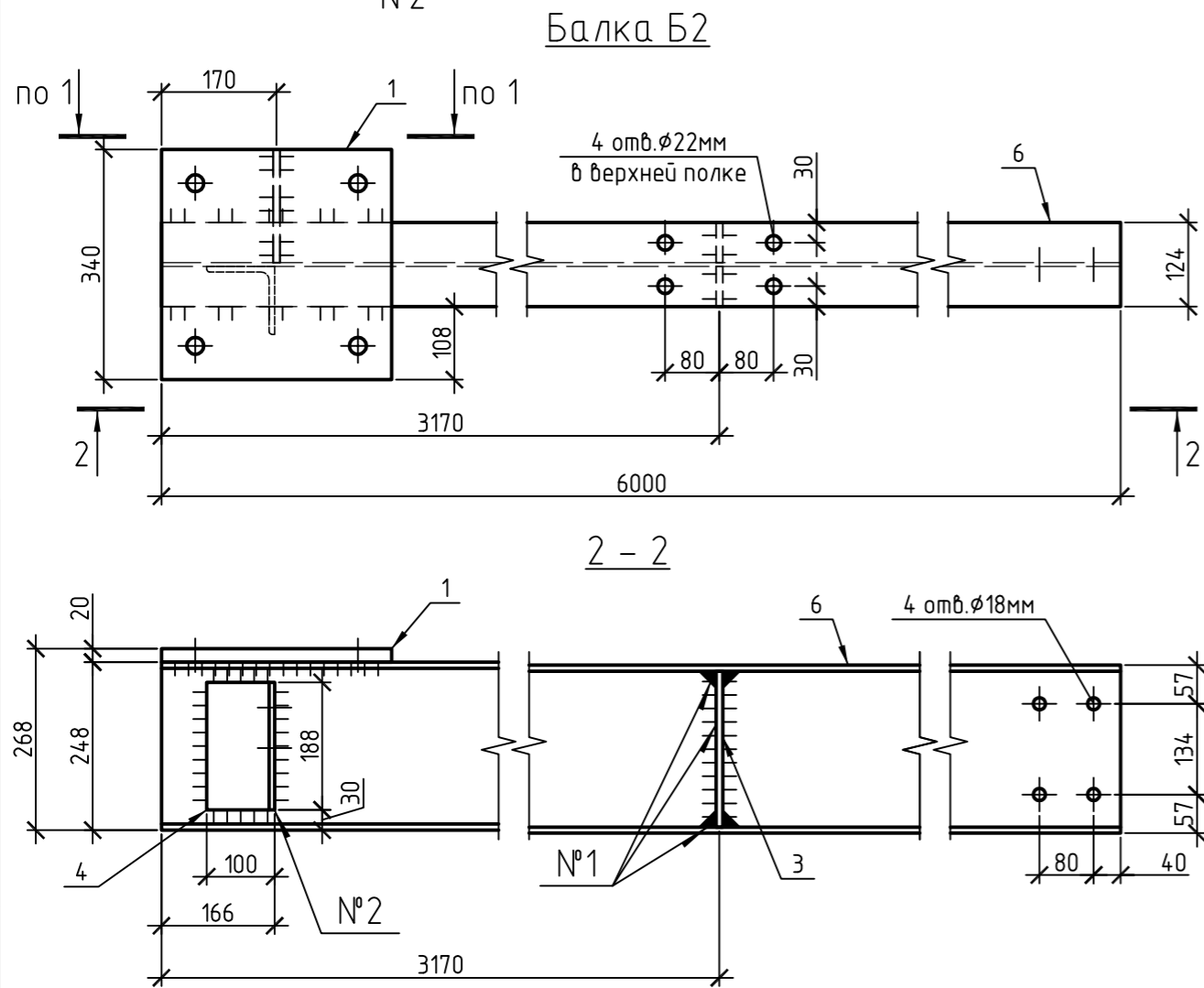
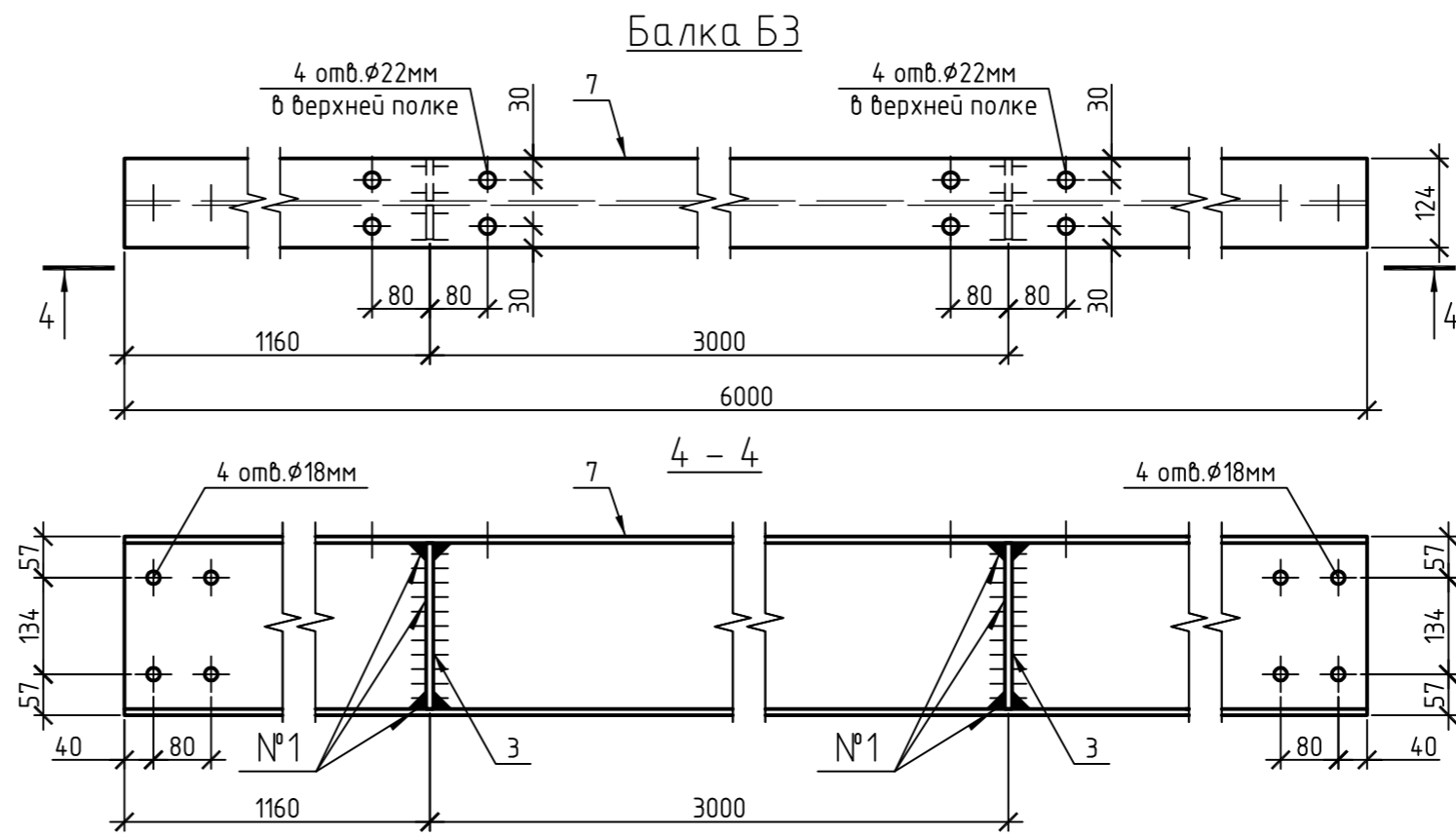
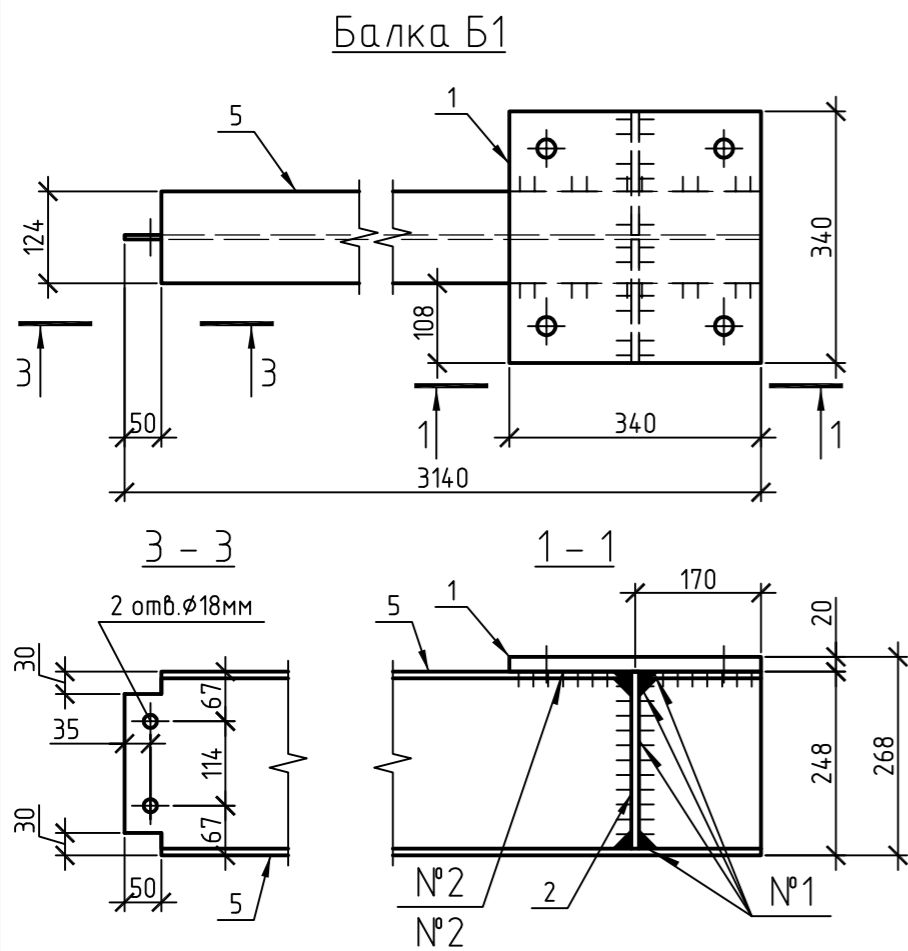
Изм.	Кол. уч.	Лист	№ док.	Подп.	Дата	КМД		
Разраб.								
Завод ООО «Хевел», расположенный по адресу: Чувашская Республика, г. Новочебоксарск, Шоршельский пр. вл. 12.						Стадия	Лист	Листов
Навес временного хранения						Р	3	
План прогонов кровли, спецификация элементов								



1. Усилие натяжения высокопрочных болтов 100кН (10тс).
2. Простые болты затягивать без контролируемого усилия, до упора.
3. На простых болтовых соединениях установить контргайки.
4. Монтаж выполнять в соответствии с требованиями СП 70.13330.2012.

Инд. № подл.	Подп. и дата	Взам. инд. №
--------------	--------------	--------------

						КМД			
						Завод ООО «Хевел», расположенный по адресу: Чувашская Республика, г. Новочебоксарск, Шоршельский пр. вл. 12.			
Изм.	Кол. уч.	Лист	№ док.	Подп.	Дата	Навес временного хранения	Стадия	Лист	Листов
Разраб.							Р	4	
						Узлы 1 - 5			



Спецификация металлических изделий

Марка изделия	Поз. дет.	Наименование	Кол.	Масса 1 дет., кг	Масса изделия, кг
Б1	1	Лист 20x340 ГОСТ 19903-2015 С245 ГОСТ 27772-2015 L=340	1	18.15	106.16
	2	Лист 10x239 ГОСТ 19903-2015 С245 ГОСТ 27772-2015 L=167	2	3.13	
	5	Двутавр 25Б1 ГОСТ Р 57837-2017 С245 ГОСТ 27772-2015 L=3140	1	80.70	
	Сварные швы 1%				
Б2	1	Лист 20x340 ГОСТ 19903-2015 С245 ГОСТ 27772-2015 L=340	1	18.15	181.75
	2	Лист 10x239 ГОСТ 19903-2015 С245 ГОСТ 27772-2015 L=167	1	3.13	
	3	Лист 10x60 ГОСТ 19903-2015 С245 ГОСТ 27772-2015 L=230	2	1.08	
	4	Уголок 100x8 ГОСТ 8509-93 С245 ГОСТ 27772-2015 L=188	1	2.30	
	6	Двутавр 25Б1 ГОСТ Р 57837-2017 С245 ГОСТ 27772-2015 L=6000	1	154.20	
Сварные швы 1%				1.80	
Б3	3	Лист 10x60 ГОСТ 19903-2015 С245 ГОСТ 27772-2015 L=230	4	1.08	160.12
	7	Двутавр 25Б1 ГОСТ Р 57837-2017 С245 ГОСТ 27772-2015 L=6000	1	154.20	
Сварные швы 1%				1.59	

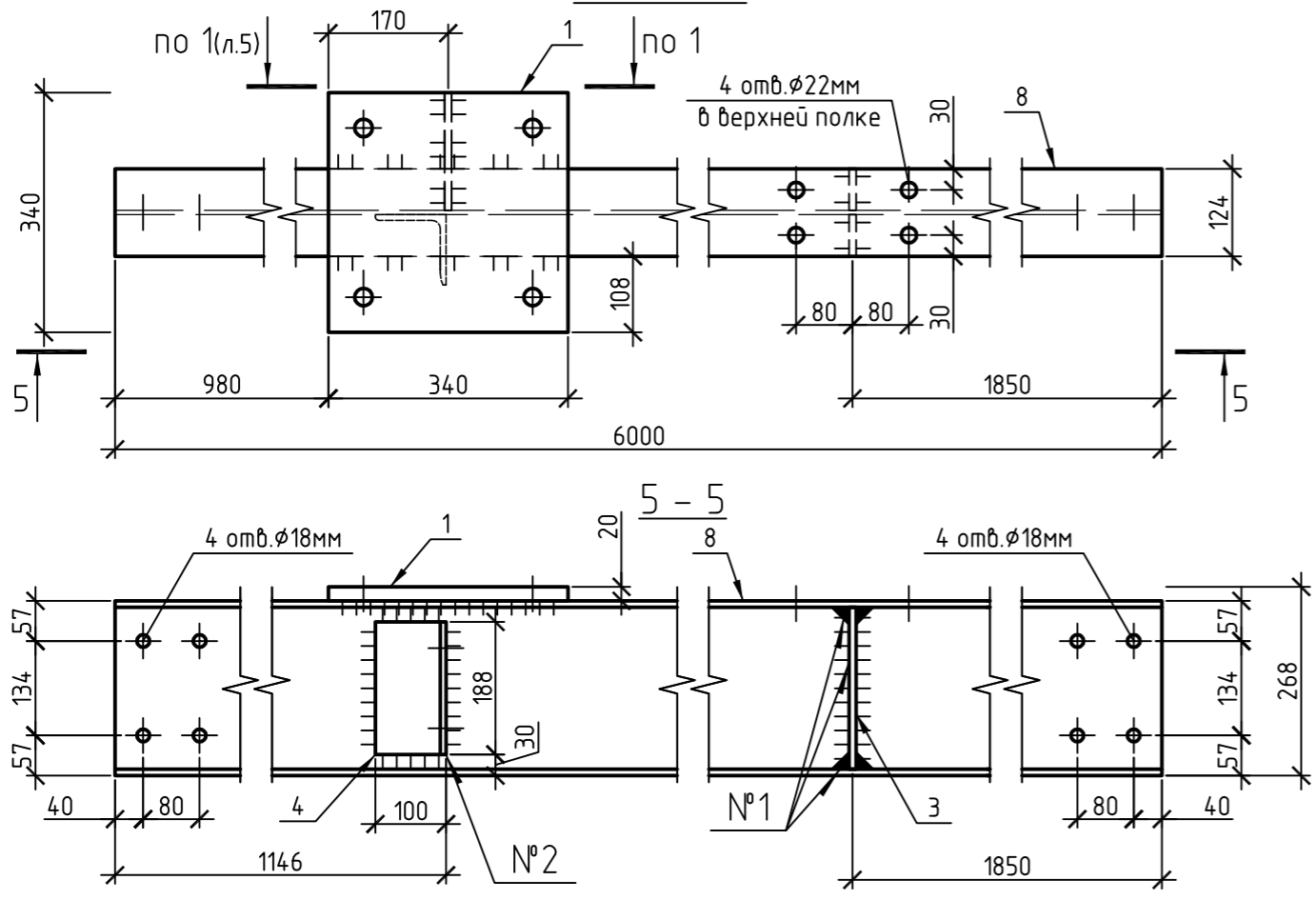
1. Условные обозначения сварных швов:
 №1 - ГОСТ 5264-80*-ТЗ-Δ5
 №2 - ГОСТ 5264-80*-Н1-Δ5
 2. Детали пластин см. л.7.

Инд. № подл.
 Подп. и дата
 Взам. инд. №

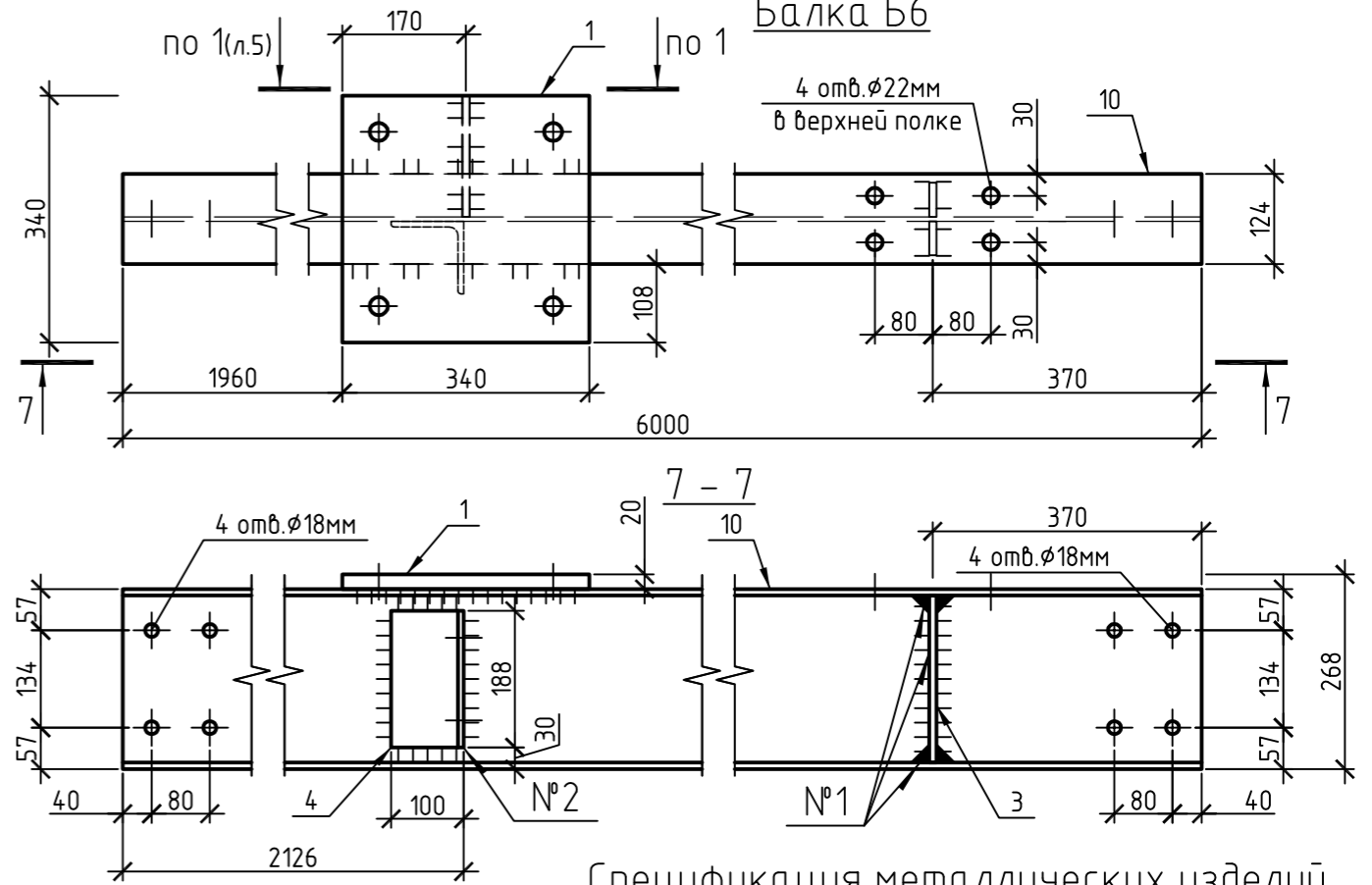
Изм.	Кол. уч.	Лист	№ док.	Подп.	Дата
Разраб.					

КМД		
Завод ООО «Хевел», расположенный по адресу: Чувашская Республика, г. Новочебоксарск, Шоршельский пр. вл. 12.		
Навес временного хранения		Лист 5
Балки Б1 - Б3		

Балка Б4



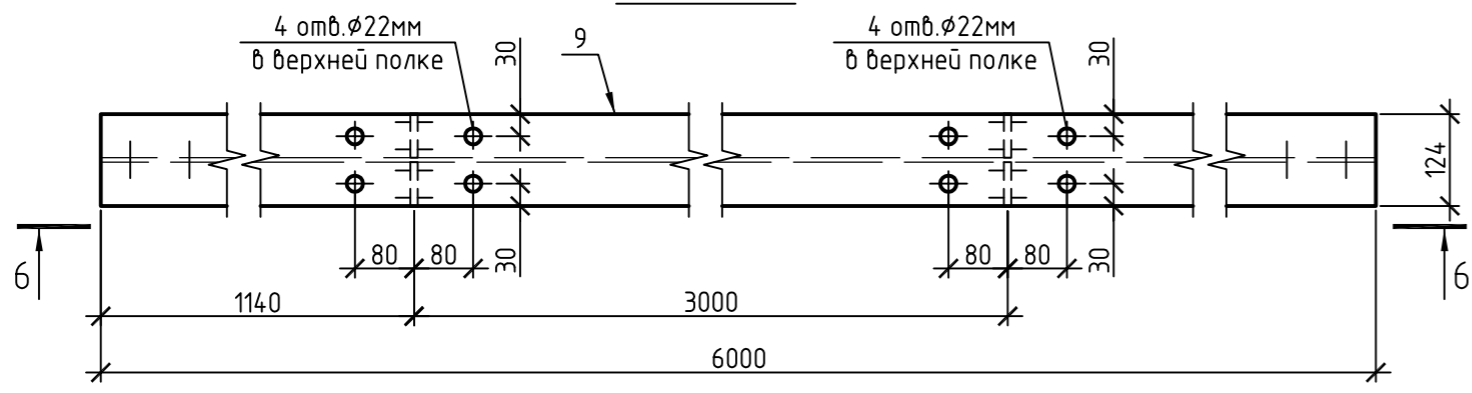
Балка Б6



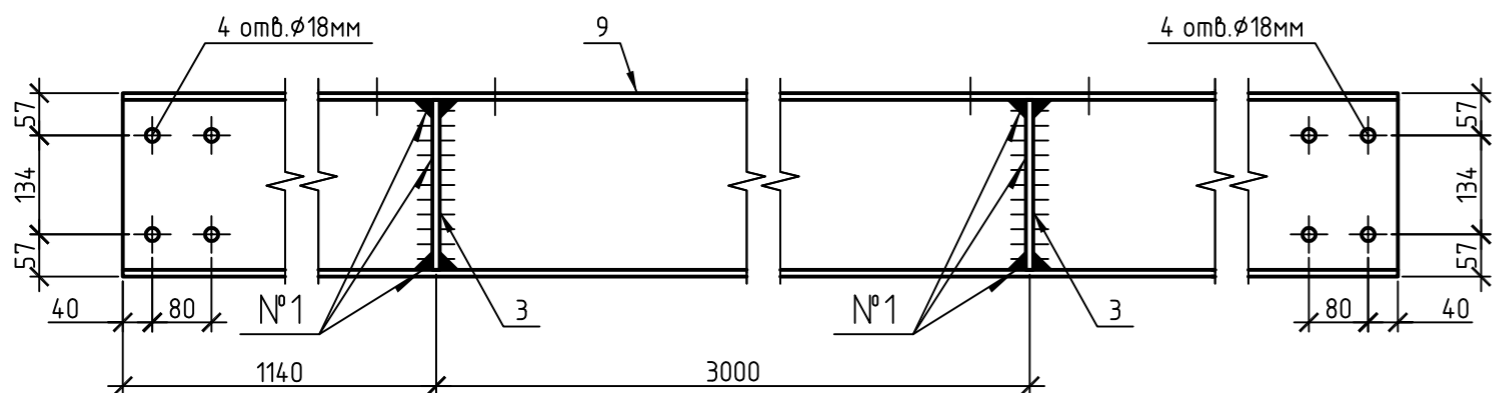
Спецификация металлических изделий

Марка изделия	Поз. дет.	Наименование	Кол.	Масса 1 дет., кг	Масса изделия, кг
Б4	1	Лист 20x340 ГОСТ 19903-2015 С245 ГОСТ 27772-2015 L=340	1	18.15	181.75
	2	Лист 10x239 ГОСТ 19903-2015 С245 ГОСТ 27772-2015 L=167	1	3.13	
	3	Лист 10x60 ГОСТ 19903-2015 С245 ГОСТ 27772-2015 L=230	2	1.08	
	4	Уголок 100x8 ГОСТ 8509-93 С245 ГОСТ 27772-2015 L=188	1	2.30	
	8	Двутавр 25Б1 ГОСТ Р 57837-2017 С245 ГОСТ 27772-2015 L=6000	1	154.20	
		Сварные швы 1%		1.80	
Б5	3	Лист 10x60 ГОСТ 19903-2015 С245 ГОСТ 27772-2015 L=230	4	1.08	160.12
	9	Двутавр 25Б1 ГОСТ Р 57837-2017 С245 ГОСТ 27772-2015 L=6000	1	154.20	
			Сварные швы 1%	1.59	
Б6	1	Лист 20x340 ГОСТ 19903-2015 С245 ГОСТ 27772-2015 L=340	1	18.15	181.75
	2	Лист 10x239 ГОСТ 19903-2015 С245 ГОСТ 27772-2015 L=167	1	3.13	
	3	Лист 10x60 ГОСТ 19903-2015 С245 ГОСТ 27772-2015 L=230	2	1.08	
	4	Уголок 100x8 ГОСТ 8509-93 С245 ГОСТ 27772-2015 L=188	1	2.30	
	10	Двутавр 25Б1 ГОСТ Р 57837-2017 С245 ГОСТ 27772-2015 L=6000	1	154.20	
		Сварные швы 1%		1.80	

Балка Б5



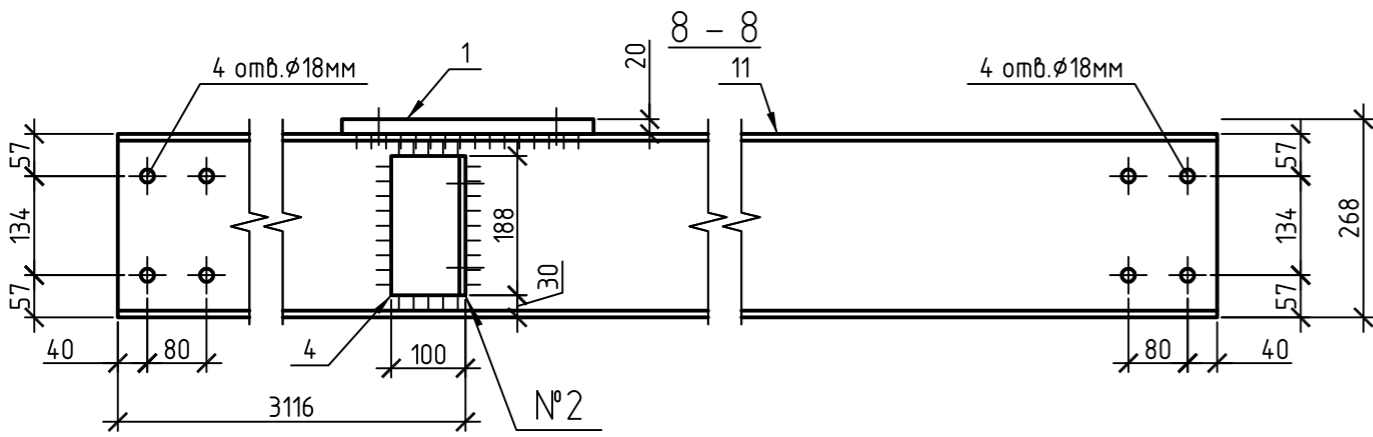
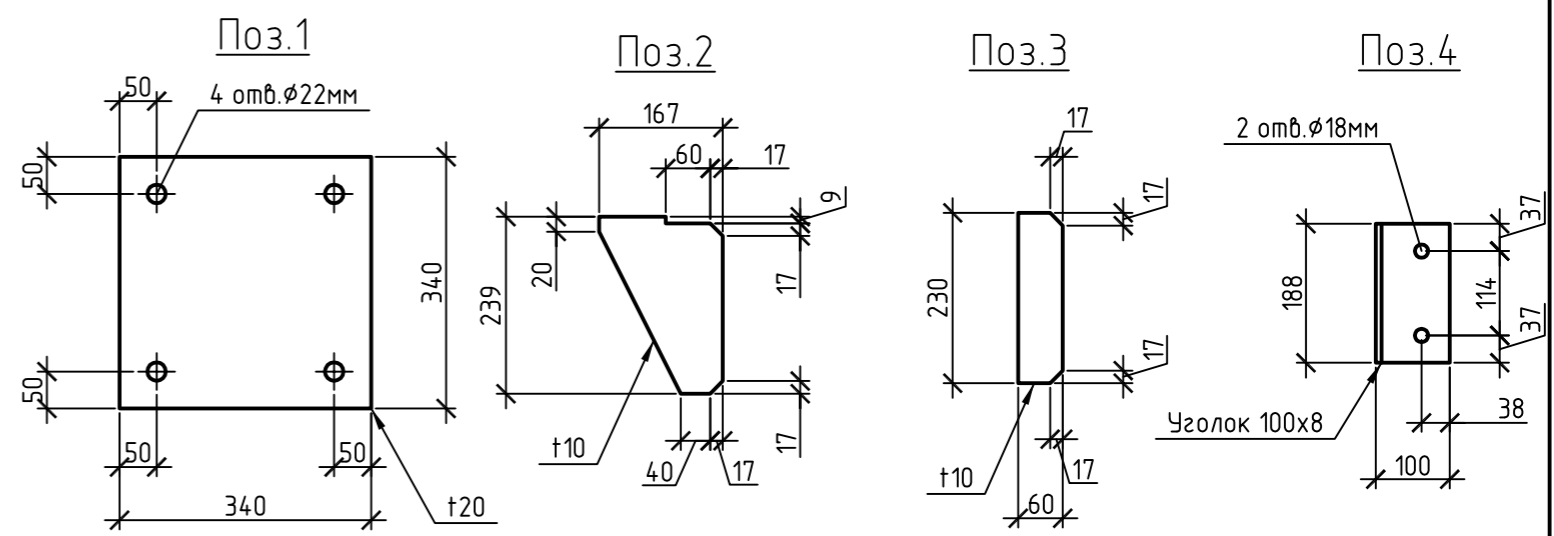
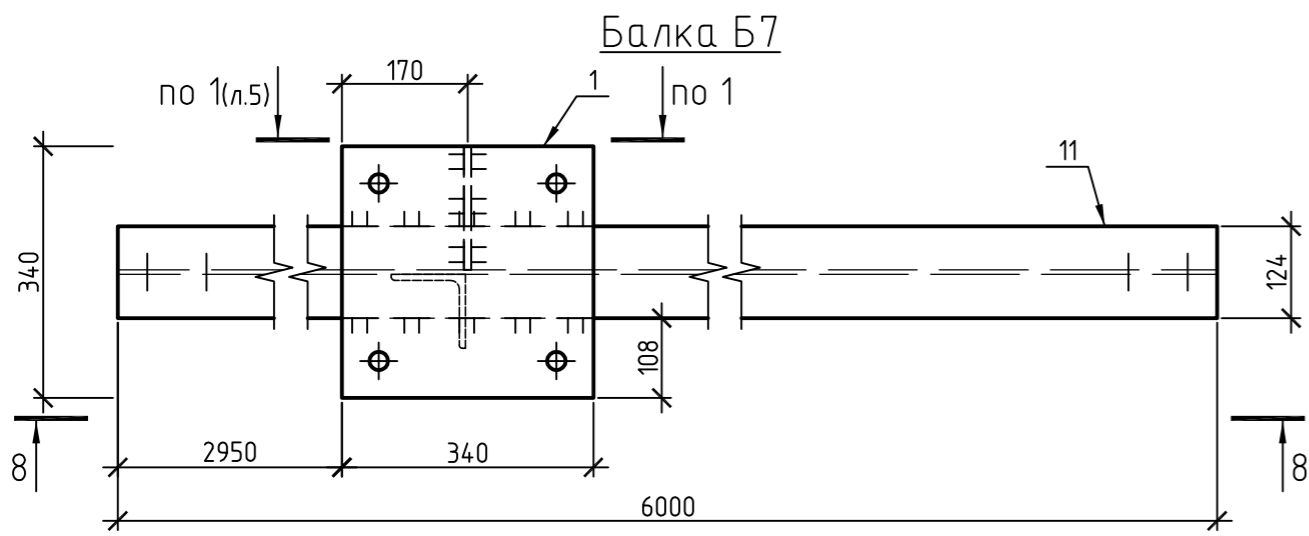
6-6



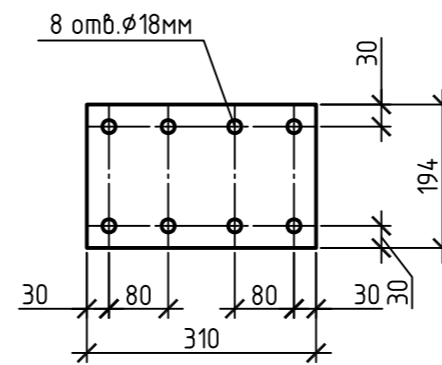
1. Условные обозначения сварных швов:
 N°1 - ГОСТ 5264-80*-ТЗ-Δ5
 N°2 - ГОСТ 5264-80*-Н1-Δ5
 2. Детали пластин см. л.7.

Инд. № подл. Подп. и дата. Взам. инд. №

						КМД			
						Завод ООО «Хевел», расположенный по адресу: Чувашская Республика, г. Новочебоксарск, Шоршельский пр. вл. 12.			
Изм.	Кол. уч.	Лист	№ док.	Подп.	Дата	Навес временного хранения	Стадия	Лист	Листов
Разраб.							Р	6	
						Балки Б4 - Б6			



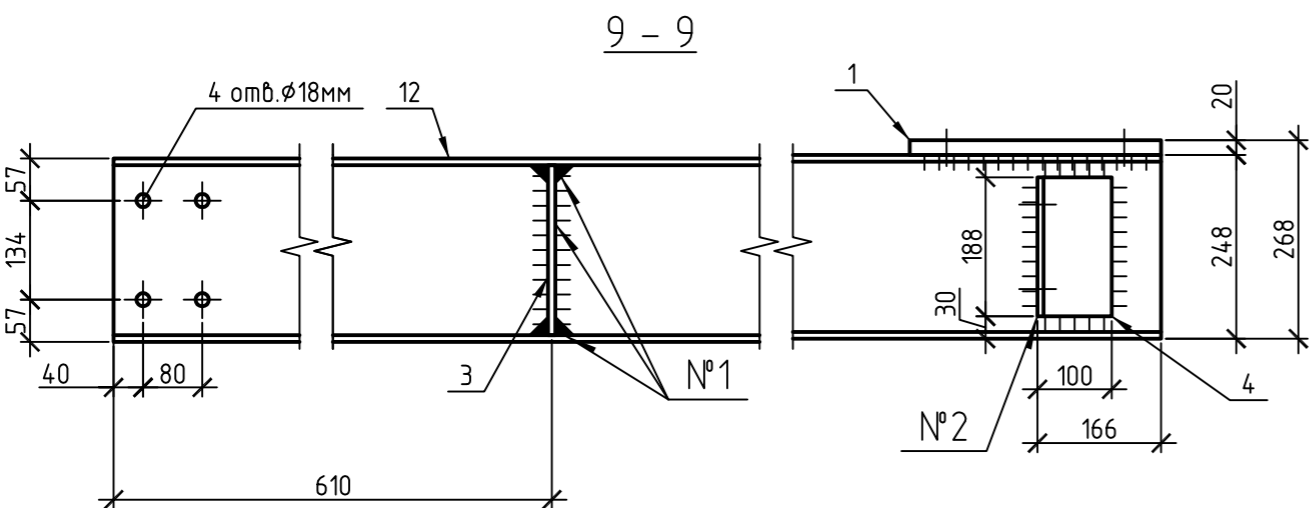
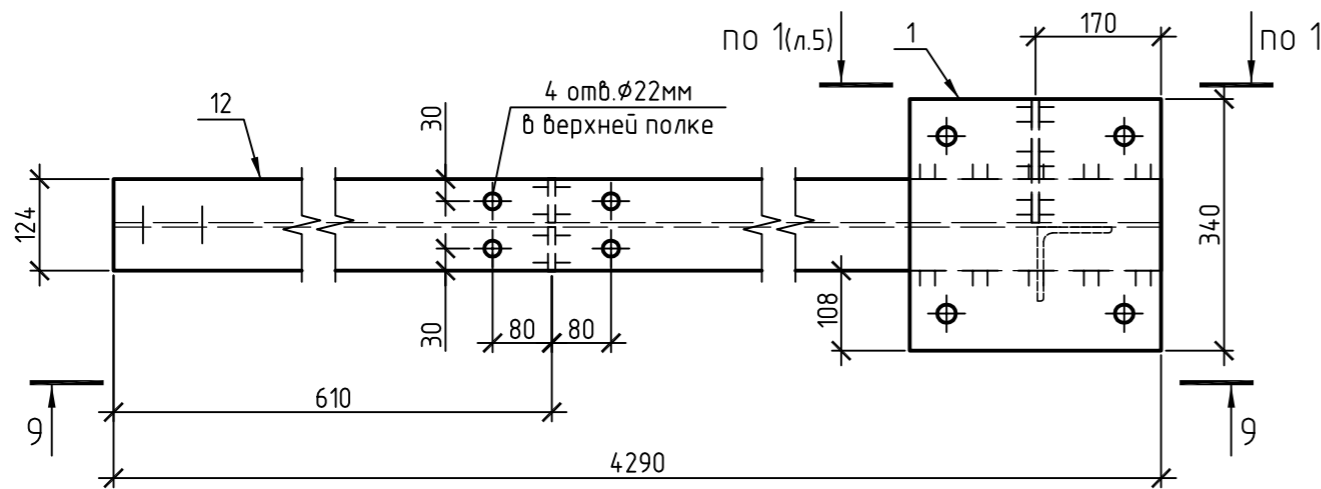
Накладка Н1



Спецификация металлических изделий

Марка изделия	Поз. дет.	Наименование	Кол.	Масса 1 дет., кг	Масса изделия, кг
Б7	1	Лист 20x340 ГОСТ 19903-2015 С245 ГОСТ 27772-2015 L=340	1	18.15	179.56
	2	Лист 10x239 ГОСТ 19903-2015 С245 ГОСТ 27772-2015 L=167	1	3.13	
	4	Уголок 100x8 ГОСТ 8509-93 С245 ГОСТ 27772-2015 L=188	1	2.30	
	11	Двутавр 25Б1 ГОСТ Р 57837-2017 С245 ГОСТ 27772-2015 L=6000	1	154.20	
	Сварные швы 1%				
Б8	1	Лист 20x340 ГОСТ 19903-2015 С245 ГОСТ 27772-2015 L=340	1	18.15	137.37
	2	Лист 10x239 ГОСТ 19903-2015 С245 ГОСТ 27772-2015 L=167	1	3.13	
	3	Лист 10x60 ГОСТ 19903-2015 С245 ГОСТ 27772-2015 L=230	2	1.08	
	4	Уголок 100x8 ГОСТ 8509-93 С245 ГОСТ 27772-2015 L=188	1	2.30	
	12	Двутавр 25Б1 ГОСТ Р 57837-2017 С245 ГОСТ 27772-2015 L=4290	1	110.25	
	Сварные швы 1%				
Н1	13	Лист 6x194 ГОСТ 19903-2015 С245 ГОСТ 27772-2015 L=310	1	2.83	2.04

Балка Б8

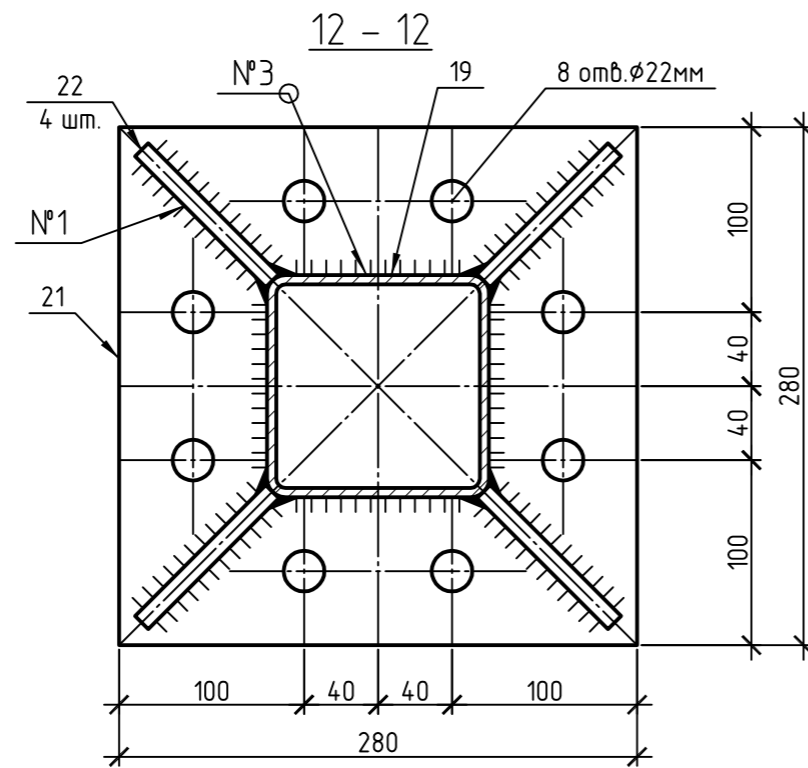
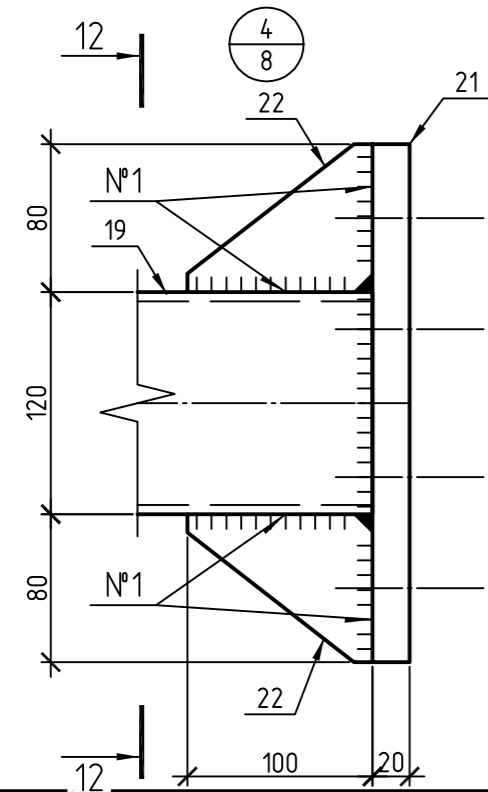
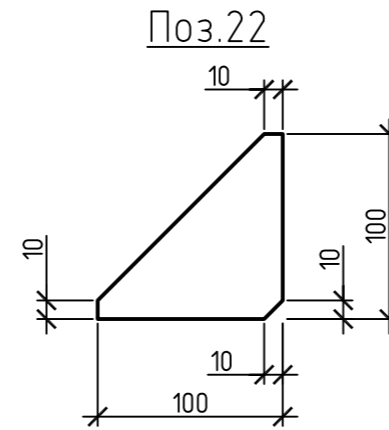
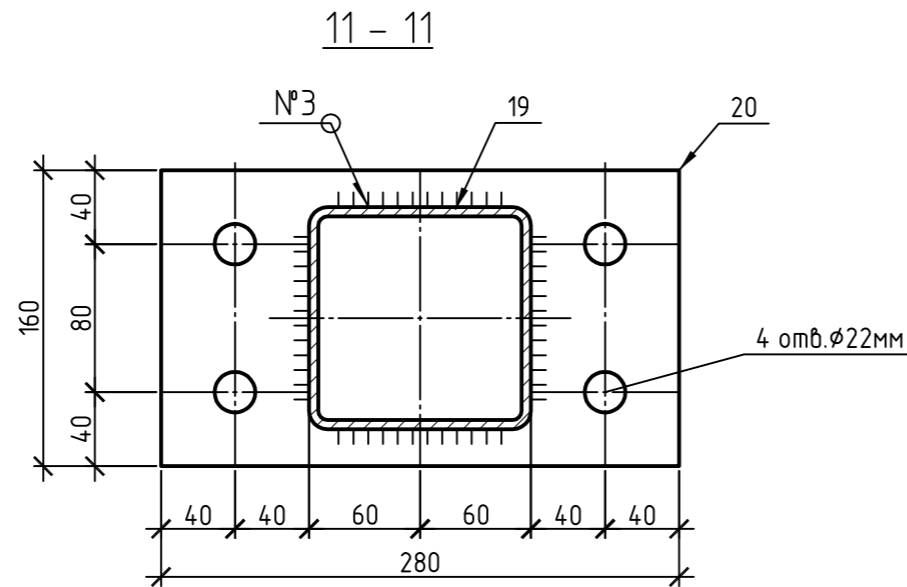
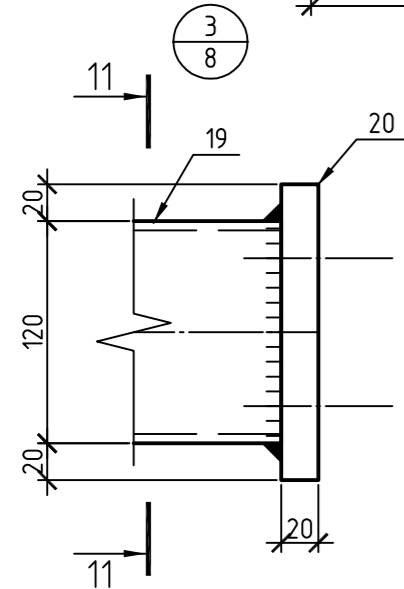
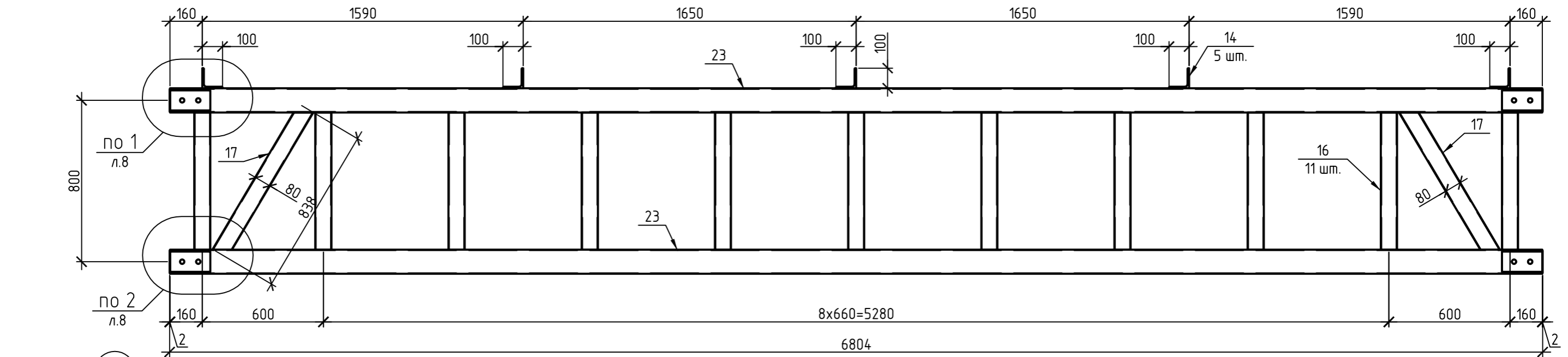


1. Условные обозначения сварных швов:
 №1 - ГОСТ 5264-80*-ТЗ-Δ5
 №2 - ГОСТ 5264-80*-Н1-Δ5
 2. Детали пластин см. л.7.

Инд. № подл. Подп. и дата. Взам. инд. №

						КМД			
						Завод ООО «Хевел», расположенный по адресу: Чувашская Республика, г. Новочебоксарск, Шоршельский пр. вл. 12.			
Изм.	Кол. уч.	Лист	№ док.	Подп.	Дата	Навес временного хранения	Стадия	Лист	Листов
Разраб.							Р	7	
						Балки Б7, Б8, накладка Н1			

Балка Б10



Спецификация металлических изделий

Марка изделия	Поз. дет.	Наименование	Кол.	Масса 1 дет., кг	Масса изделия, кг
Б10	14	Уголок 100x8 ГОСТ 8509-93 L=100 С245 ГОСТ 27772-2015	5	1.23	340.89
	15	Лист 6x100 ГОСТ 19903-2015 L=200 С245 ГОСТ 27772-2015	8	0.94	
	16	Профиль 80x4 ГОСТ 30245-2003 L=680 С245 ГОСТ 27772-2015	11	6.27	
	17	Профиль 80x4 ГОСТ 30245-2003 L=838 С245 ГОСТ 27772-2015	2	7.73	
	18	Лист 2x110 ГОСТ 19903-2015 L=110 С245 ГОСТ 27772-2015	4	0.19	
	23	Профиль 120x5 ГОСТ 30245-2003 L=6800 С245 ГОСТ 27772-2015	2	119.34	
		Сварные швы 1%		3.38	

1. Условные обозначения сварных швов:

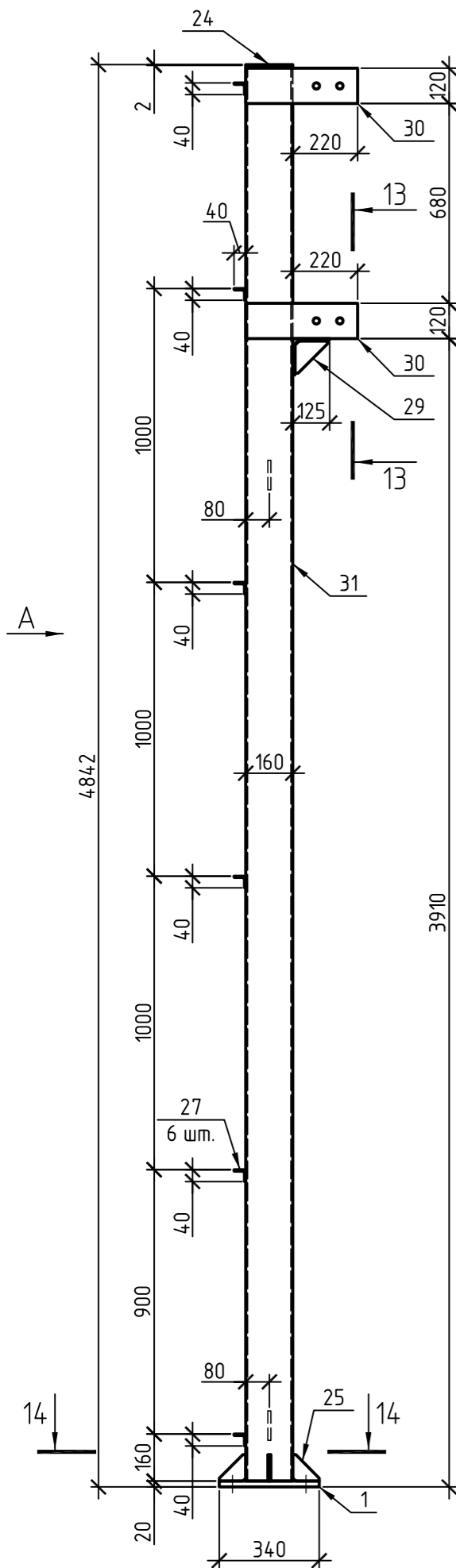
- №1 - ГОСТ 5264-80*-ТЗ-Δ5
- №2 - ГОСТ 5264-80*-Н1-Δ5
- №3 - ГОСТ 5264-80*-Т1-Δ4
- №4 - ГОСТ 5264-80*-У2-Δ4

2. Все открытые торцы труб заварить полосовой сталью поз.18.

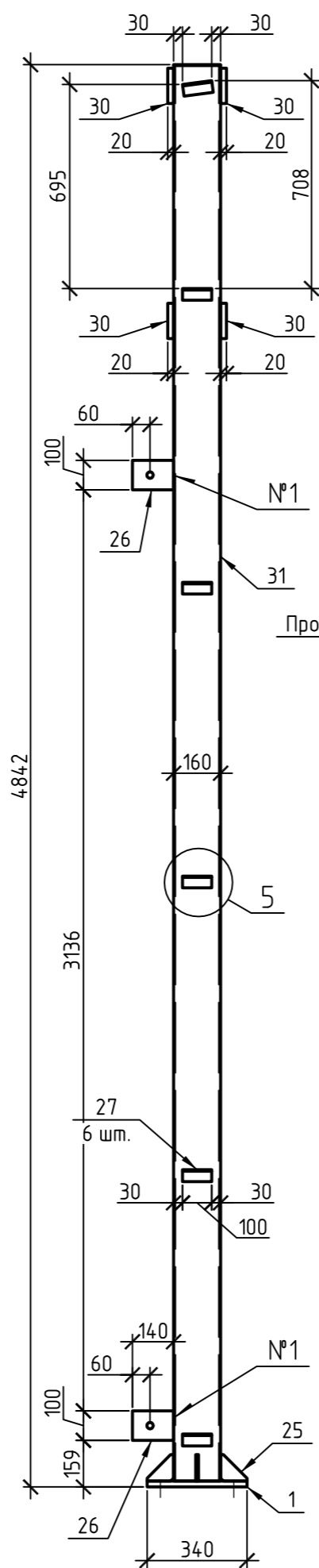
						КМД			
						Завод ООО «Хевел», расположенный по адресу: Чувашская Республика, г. Новочебоксарск, Шоршельский пр. вл. 12.			
Изм.	Кол. уч.	Лист	№ док.	Подп.	Дата	Навес временного хранения	Стадия	Лист	Листов
Разраб.							Р	9	
						Балка Б10			

Инв. № подл.	Подп. и дата	Взам. инв. №

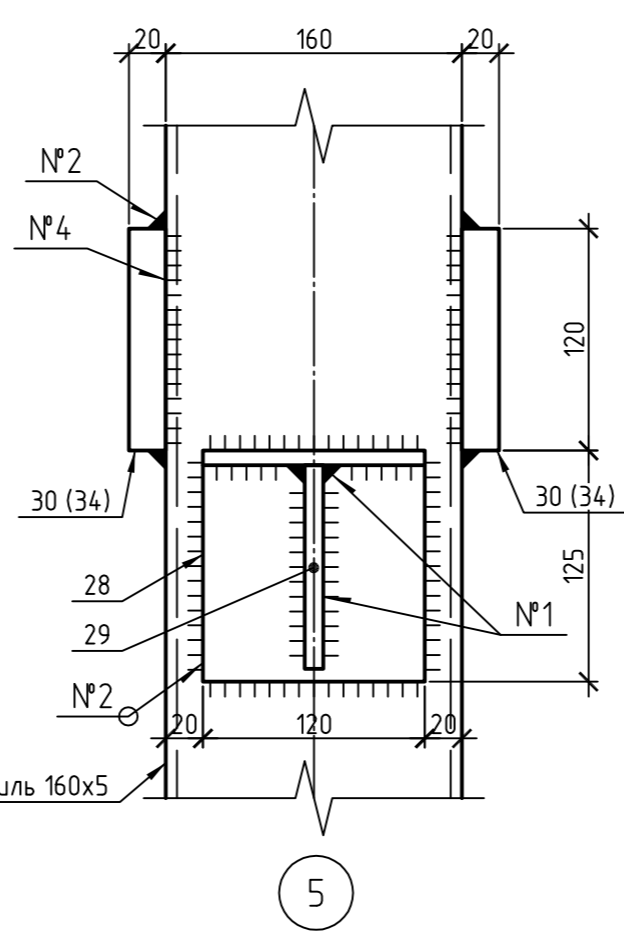
Стойка СМ1



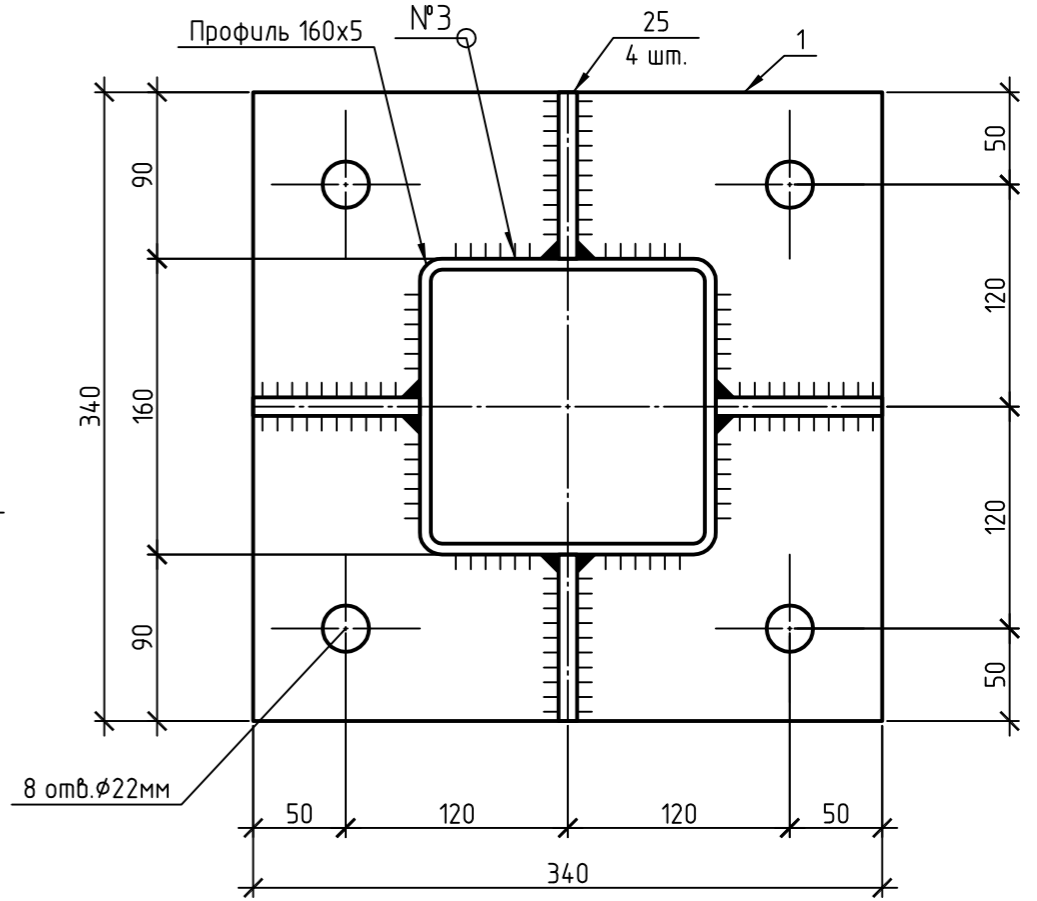
Вид А



13 - 13



14 - 14



Спецификация металлических изделий

Марка изделия	Поз. дет.	Наименование	Кол.	Масса 1 дет., кг	Масса изделия, кг
СМ1, СМ1н	1	Лист 20x340 ГОСТ 19903-2015 С245 ГОСТ 27772-2015 L=340	1	18.15	194.57
	24	Лист 2x150 ГОСТ 19903-2015 С245 ГОСТ 27772-2015 L=150	1	0.35	
	25	Лист 10x90 ГОСТ 19903-2015 С245 ГОСТ 27772-2015 L=90	4	0.64	
	26	Лист 10x100 ГОСТ 19903-2015 С245 ГОСТ 27772-2015 L=100	2	0.79	
	27	Уголок 40x5 ГОСТ 8509-93 С245 ГОСТ 27772-2015 L=100	6	0.30	
	28	Уголок 125x10 ГОСТ 8509-93 С245 ГОСТ 27772-2015 L=120	1	2.29	
	29	Лист 10x110 ГОСТ 19903-2015 С245 ГОСТ 27772-2015 L=110	1	0.95	
	30	Лист 20x120 ГОСТ 19903-2015 С245 ГОСТ 27772-2015 L=380	4	7.16	
	31	Профиль 160x6 ГОСТ 30245-2003 С245 ГОСТ 27772-2015 L=4820	1	136.36	
	Сварные швы 1%				

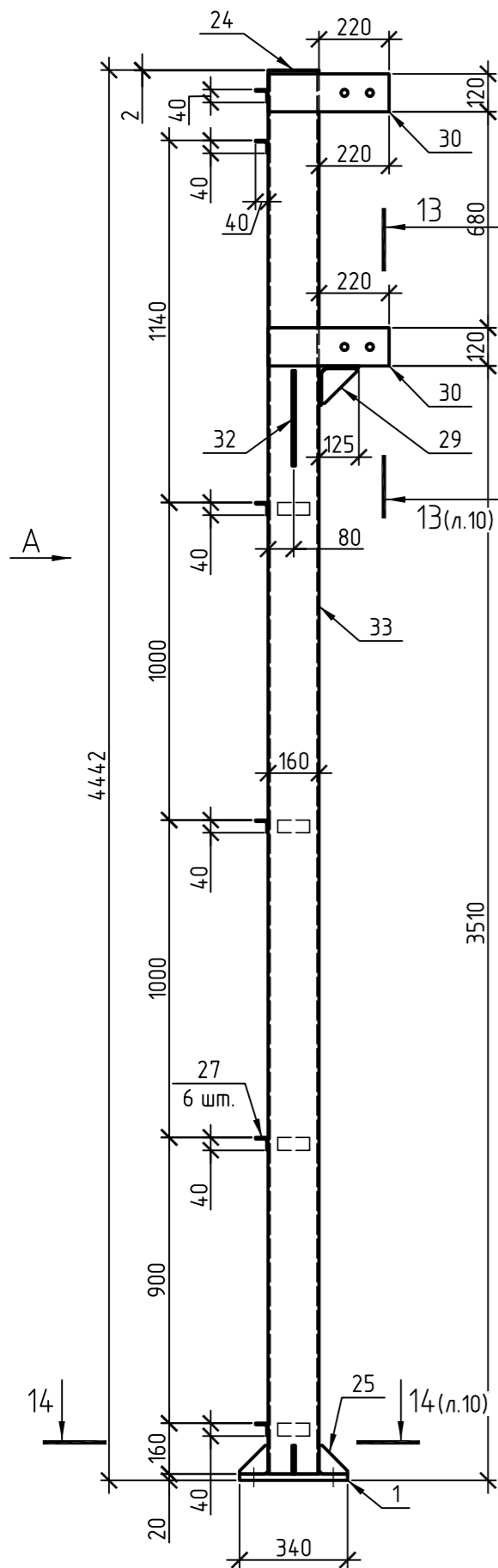
- Условные обозначения сварных швов:
 №1 - ГОСТ 5264-80*-ТЗ-Δ5
 №2 - ГОСТ 5264-80*-Н1-Δ5
 №3 - ГОСТ 5264-80*-Т1-Δ4
 №4 - ГОСТ 5264-80*-У2-Δ4
- Все открытые торцы труб заварить полосовой сталью поз.18.
- Детали см л.11.
- Стойка СМ1н зеркальна СМ1.

Инд. № подл. Подп. и дата. Взам. инд. №

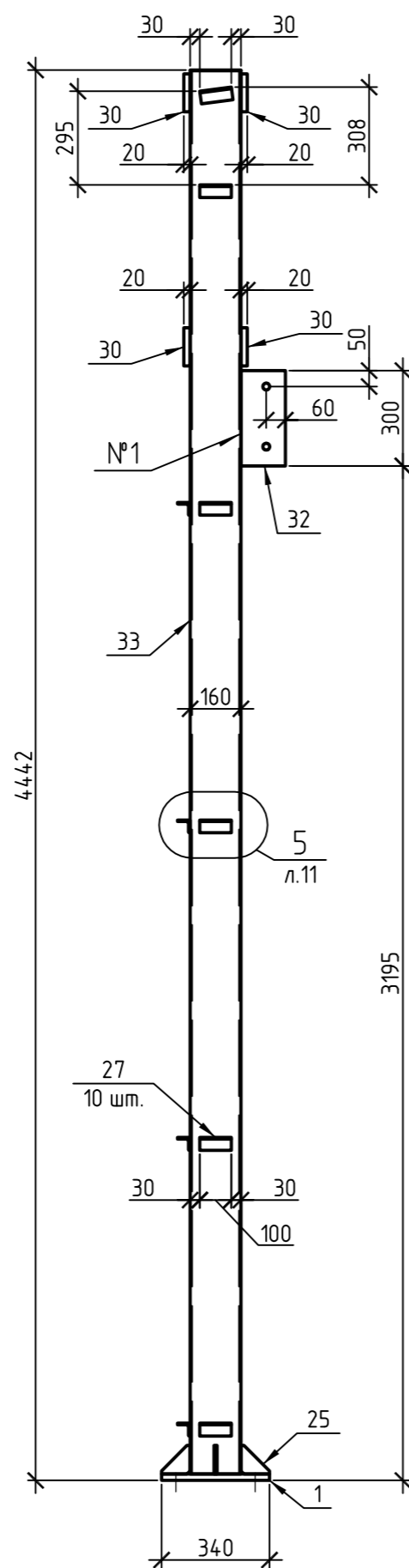
Изм.	Кол. уч.	Лист	№ док.	Подп.	Дата
Разраб.					

КМД		
Завод ООО «Хевел», расположенный по адресу: Чувашская Республика, г. Новочебоксарск, Шоршельский пр. вл. 12.		
Навес временного хранения	Стадия Р	Лист 10
Стойки СМ1, СМ1н		

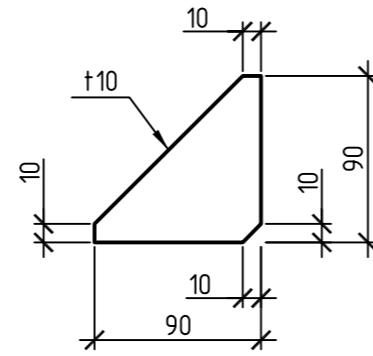
Стойка Ст2



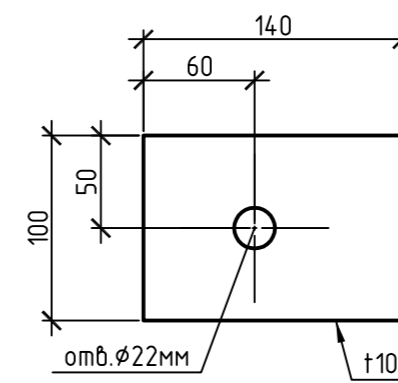
Вид А



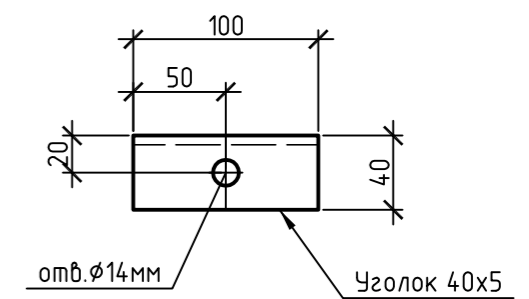
Поз.25



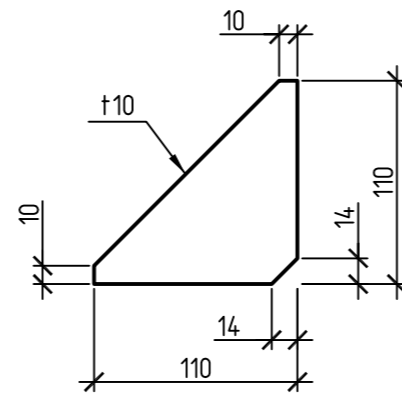
Поз.26



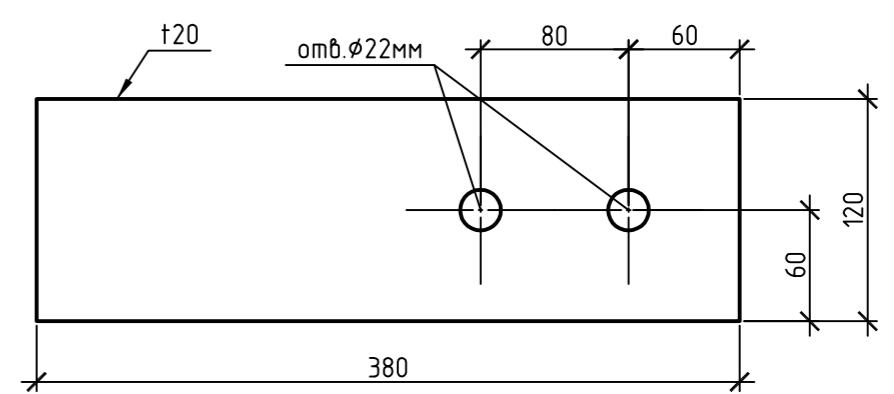
Поз.27



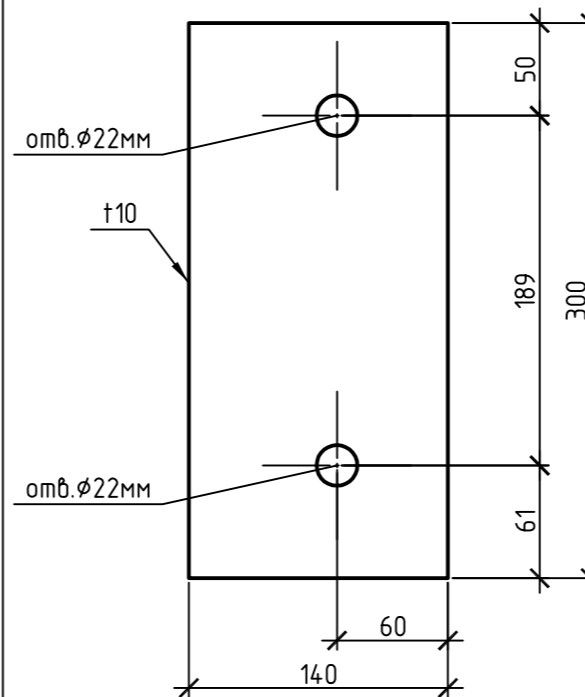
Поз.29



Поз.30



Поз.32



Спецификация металлических изделий

Марка изделия	Поз. дет.	Наименование	Кол.	Масса 1 дет., кг	Масса изделия, кг
Ст2, Ст2н	1	Лист 20x340 ГОСТ 19903-2015 С245 ГОСТ 27772-2015 L=340	1	18.15	187.51
	24	Лист 2x150 ГОСТ 19903-2015 С245 ГОСТ 27772-2015 L=150	1	0.35	
	25	Лист 10x90 ГОСТ 19903-2015 С245 ГОСТ 27772-2015 L=90	4	0.64	
	27	Уголок 40x5 ГОСТ 8509-93 С245 ГОСТ 27772-2015 L=100	10	0.30	
	28	Уголок 125x10 ГОСТ 8509-93 С245 ГОСТ 27772-2015 L=120	1	2.29	
	29	Лист 10x110 ГОСТ 19903-2015 С245 ГОСТ 27772-2015 L=110	1	0.95	
	30	Лист 20x120 ГОСТ 19903-2015 С245 ГОСТ 27772-2015 L=380	4	7.16	
	32	Лист 10x100 ГОСТ 19903-2015 С245 ГОСТ 27772-2015 L=300	2	2.36	
	33	Профиль 160x6 ГОСТ 30245-2003 С245 ГОСТ 27772-2015 L=4420	1	125.04	
	Сварные швы 1%				

- Условные обозначения сварных швов:
 №1 - ГОСТ 5264-80*-ТЗ-Δ5
 №2 - ГОСТ 5264-80*-Н1-Δ5
 №3 - ГОСТ 5264-80*-Т1-Δ4
 №4 - ГОСТ 5264-80*-У2-Δ4
- Все открытые торцы труб заварить полосовой сталью поз.18.
- Стойка Ст2н зеркальна Ст2.

Изм.	Кол. уч.	Лист	№ док.	Подп.	Дата
Разраб.					

КМД

Завод ООО «Хевел», расположенный по адресу:
 Чувашская Республика, г. Новочебоксарск, Шоршельский пр. вл. 12.

Навес временного хранения

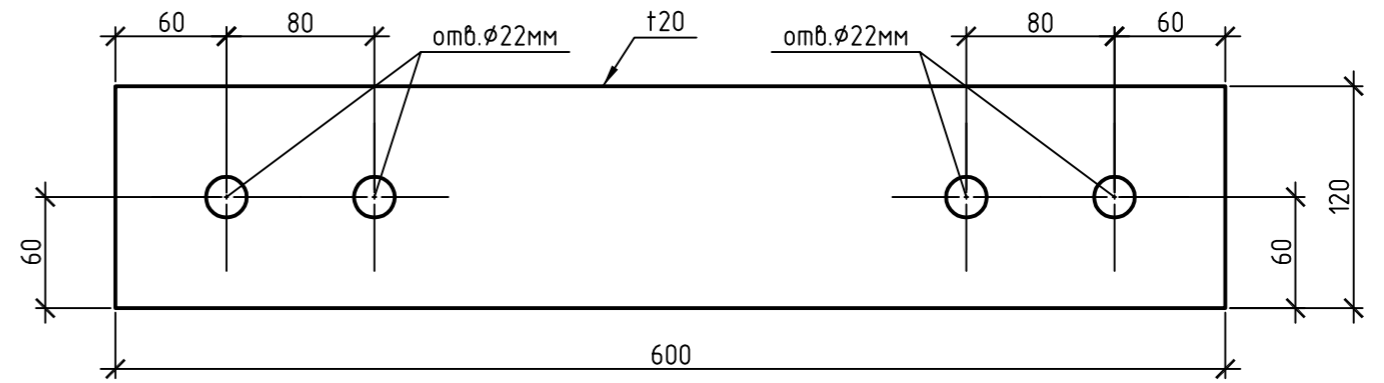
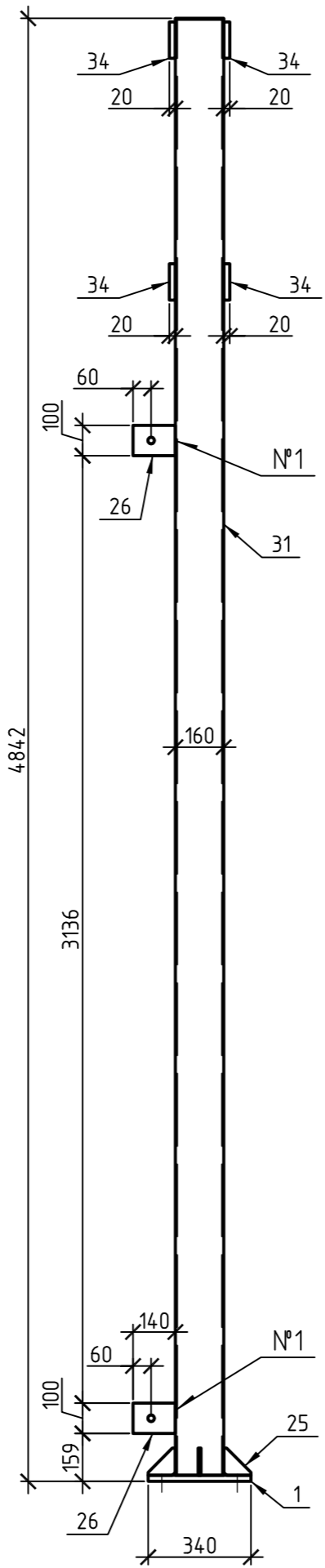
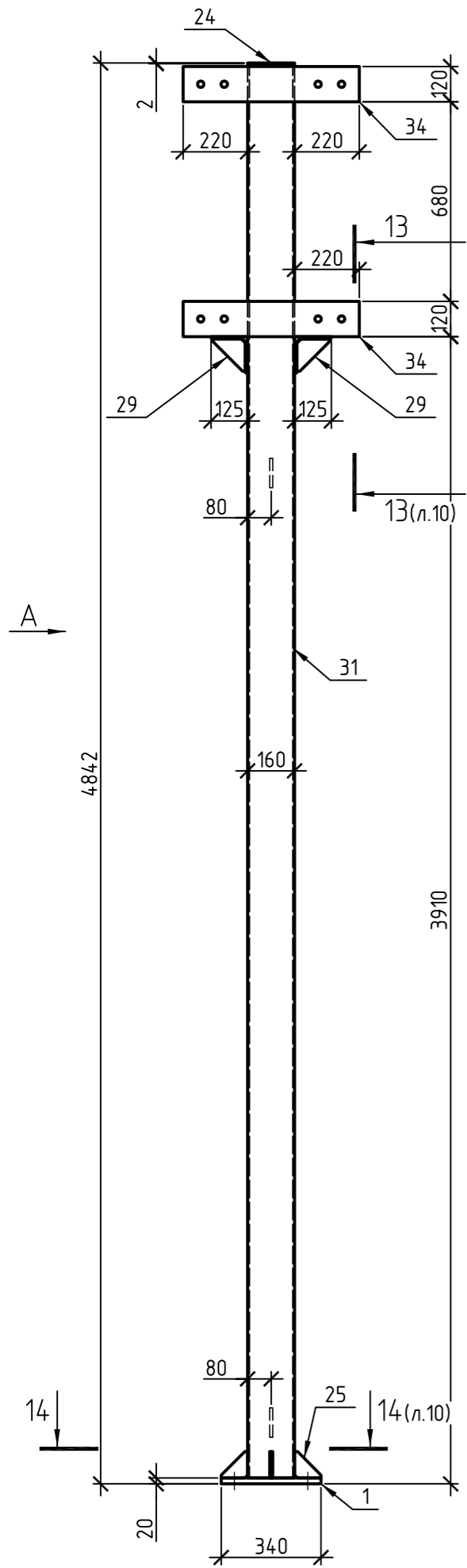
Стадия	Лист	Листов
Р	11	

Стойки Ст2, Ст2н

Стойка СтЗ

Вид А

Поз.34



Спецификация металлических изделий

Марка изделия	Поз. дет.	Наименование	Кол.	Масса 1 дет., кг	Масса изделия, кг
СтЗ	1	Лист 20x340 ГОСТ 19903-2015 С245 ГОСТ 27772-2015 L=340	1	18.15	212.78
	24	Лист 2x150 ГОСТ 19903-2015 С245 ГОСТ 27772-2015 L=150	1	0.35	
	25	Лист 10x90 ГОСТ 19903-2015 С245 ГОСТ 27772-2015 L=90	4	0.64	
	26	Лист 10x100 ГОСТ 19903-2015 С245 ГОСТ 27772-2015 L=100	2	0.79	
	28	Уголок 125x10 ГОСТ 8509-93 С245 ГОСТ 27772-2015 L=120	2	2.29	
	29	Лист 10x110 ГОСТ 19903-2015 С245 ГОСТ 27772-2015 L=110	2	0.95	
	31	Профиль 160x6 ГОСТ 30245-2003 С245 ГОСТ 27772-2015 L=4820	1	136.36	
	34	Лист 20x120 ГОСТ 19903-2015 С245 ГОСТ 27772-2015 L=600	4	11.30	
Сварные швы 1%				2.11	

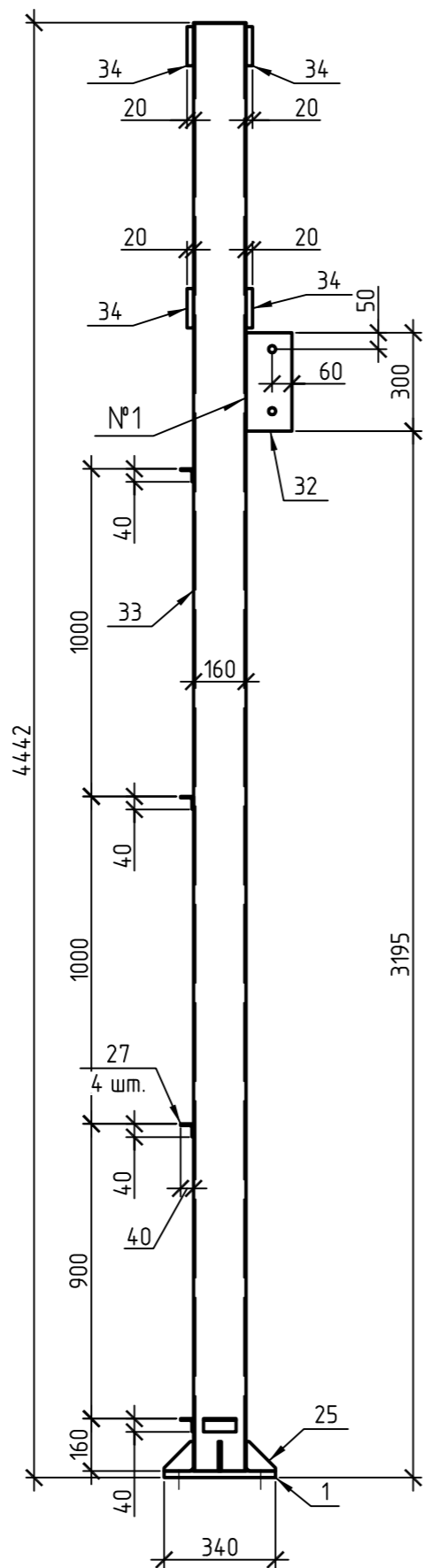
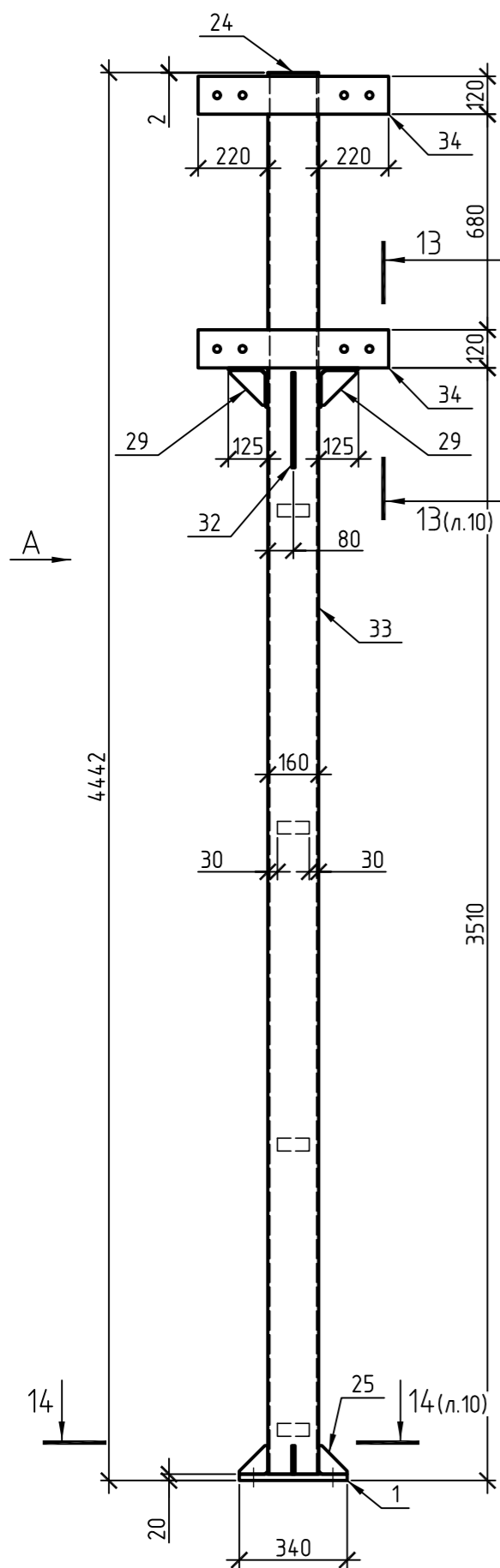
Инд. № подл.	Подп. и дата	Взам. инд. №
--------------	--------------	--------------

Изм.	Кол. уч.	Лист	№ док.	Подп.	Дата
Разраб.					

КМД			
Завод ООО «Хевел», расположенный по адресу: Чувашская Республика, г. Новочебоксарск, Шоршельский пр. вл. 12.			
Навес временного хранения		Стадия	Лист
		Р	12
Стойка СтЗ		Листов	

Стойка Ст4

Вид А



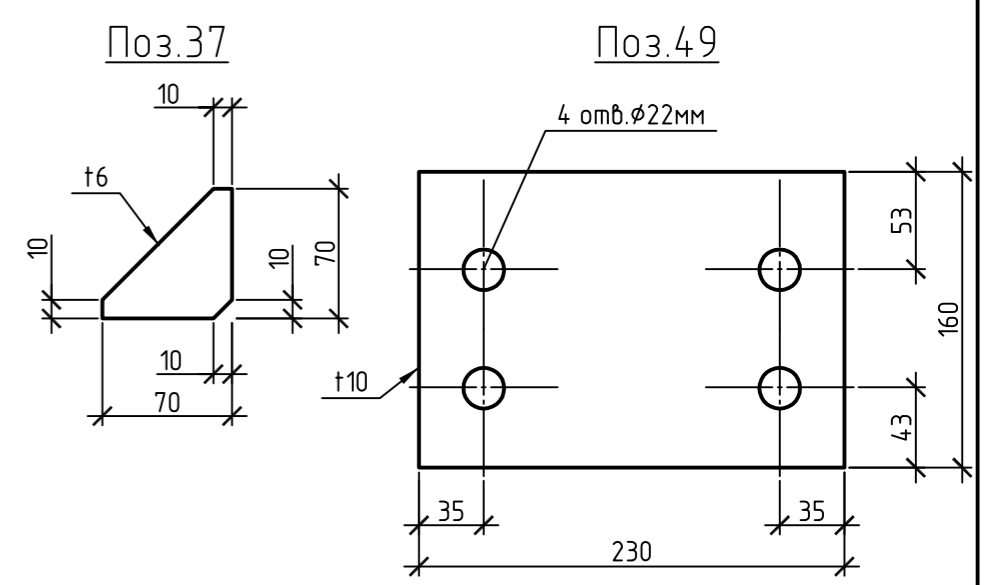
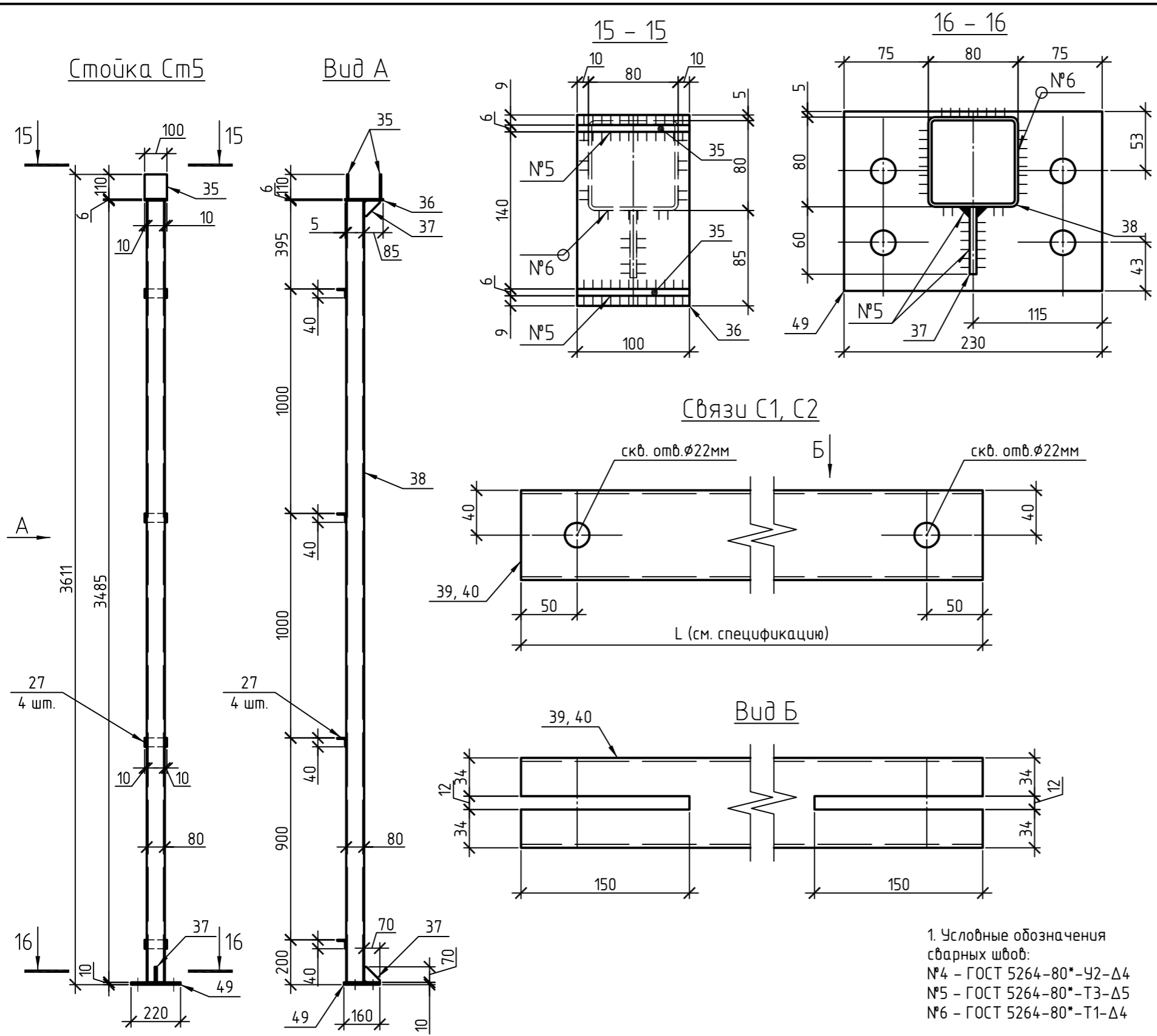
Спецификация металлических изделий

Марка изделия	Поз. дет.	Наименование	Кол.	Масса 1 дет., кг	Масса изделия, кг
Ст4	1	Лист 20x340 ГОСТ 19903-2015 С245 ГОСТ 27772-2015 L=340	1	18.15	205.73
	24	Лист 2x150 ГОСТ 19903-2015 С245 ГОСТ 27772-2015 L=150	1	0.35	
	25	Лист 10x90 ГОСТ 19903-2015 С245 ГОСТ 27772-2015 L=90	4	0.64	
	27	Уголок 40x5 ГОСТ 8509-93 С245 ГОСТ 27772-2015 L=100	4	0.30	
	28	Уголок 125x10 ГОСТ 8509-93 С245 ГОСТ 27772-2015 L=120	2	2.29	
	29	Лист 10x110 ГОСТ 19903-2015 С245 ГОСТ 27772-2015 L=110	2	0.95	
	32	Лист 10x100 ГОСТ 19903-2015 С245 ГОСТ 27772-2015 L=300	2	2.36	
	33	Профиль 160x6 ГОСТ 30245-2003 С245 ГОСТ 27772-2015 L=4420	1	125.04	
	34	Лист 20x120 ГОСТ 19903-2015 С245 ГОСТ 27772-2015 L=600	4	11.30	
Сварные швы 1%				2.04	

Инв. № подл.	Подп. и дата	Взам. инв. №
--------------	--------------	--------------

Изм.	Кол. уч.	Лист	№ док.	Подп.	Дата
Разраб.					

КМД			
Завод ООО «Хевел», расположенный по адресу: Чувашская Республика, г. Новочебоксарск, Шоршельский пр. вл. 12.			
Навес временного хранения		Стадия	Лист
		Р	13
Стойка Ст4			



Инв. № подл. Подп. и дата. Взам. инв. №

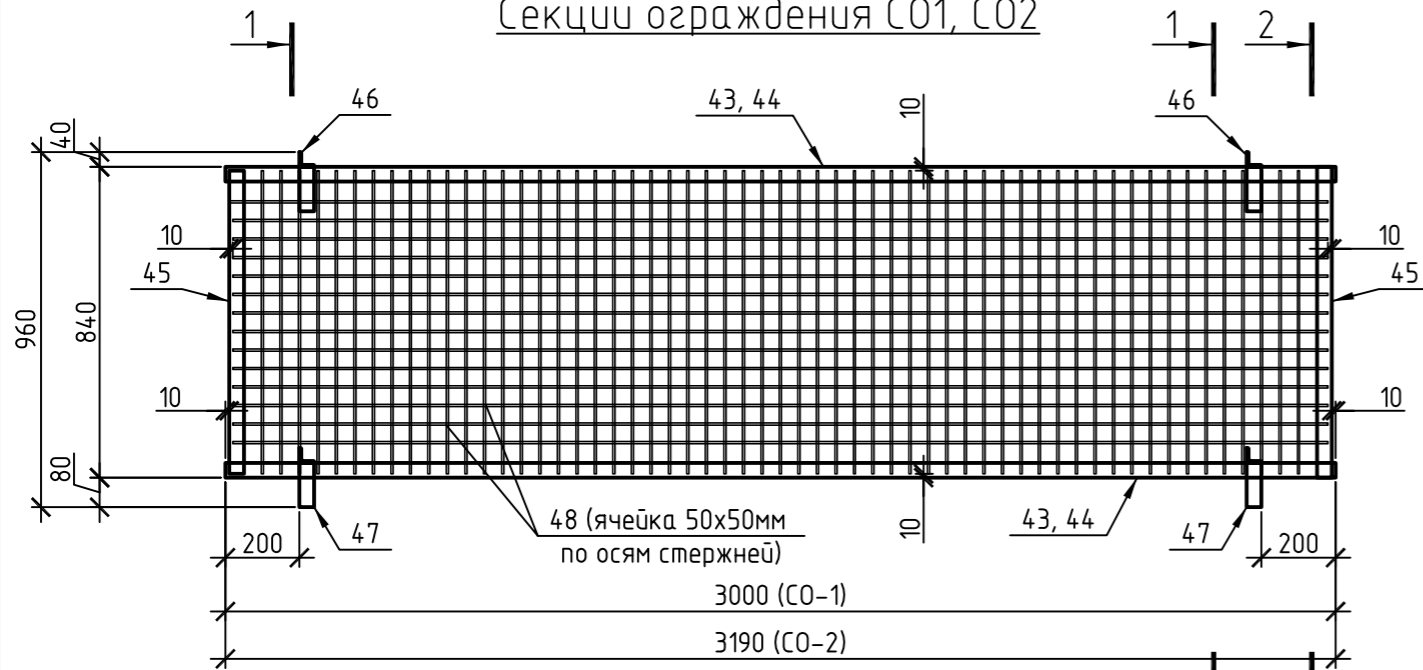
1. Условные обозначения сварных швов:
 №4 - ГОСТ 5264-80* - Ч2-Δ4
 №5 - ГОСТ 5264-80* - Т3-Δ5
 №6 - ГОСТ 5264-80* - Т1-Δ4

Спецификация металлических изделий

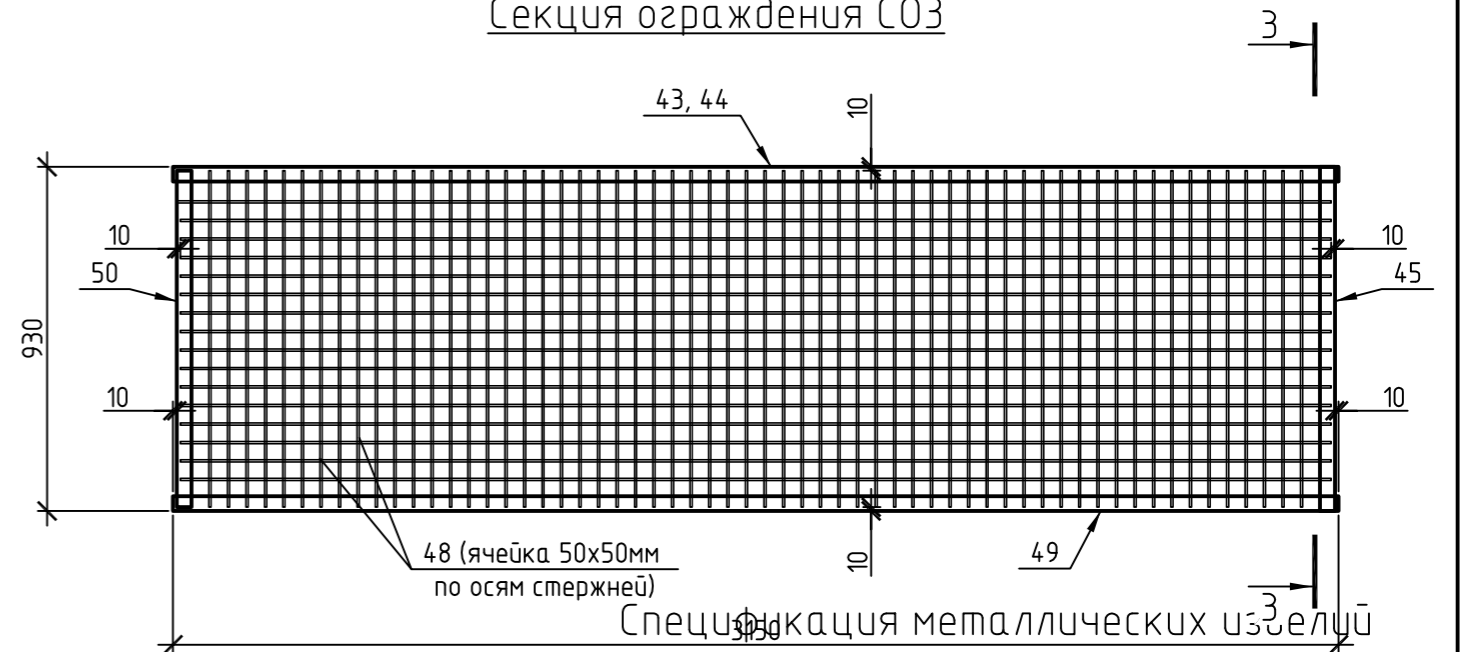
Марка изделия	Поз. дет.	Наименование	Кол.	Масса 1 дет., кг	Масса изделия, кг
Ст5	27	Уголок 40x5 ГОСТ 8509-93 С245 ГОСТ 27772-2015 L=100	4	0.30	38.66
	35	Лист 6x100 ГОСТ 19903-2015 С245 ГОСТ 27772-2015 L=110	2	0.52	
	36	Лист 6x100 ГОСТ 19903-2015 С245 ГОСТ 27772-2015 L=170	1	0.80	
	37	Лист 6x70 ГОСТ 19903-2015 С245 ГОСТ 27772-2015 L=70	1	0.23	
	38	Профиль 80x4 ГОСТ 30245-2003 С245 ГОСТ 27772-2015 L=3485	1	32.13	
	49	Лист 10x160 ГОСТ 19903-2015 С245 ГОСТ 27772-2015 L=230	1	2.89	
		Сварные швы 1%		0.38	
С1	39	Профиль 80x4 ГОСТ 30245-2003 С245 ГОСТ 27772-2015 L=4158	1	38.34	38.34
С2	40	Профиль 80x4 ГОСТ 30245-2003 С245 ГОСТ 27772-2015 L=2780	1	25.63	25.63
ПР1	41	Уголок 40x5 ГОСТ 8509-93 С245 ГОСТ 27772-2015 L=60	1	0.18	34.02
	42	Швеллер 10П ГОСТ 8240-97 С245 ГОСТ 27772-2015 L=3900	1	33.50	
		Сварные швы 1%		0.34	

						КМД			
						Завод ООО «Хевел», расположенный по адресу: Чувашская Республика, г. Новочебоксарск, Шоршельский пр. вл. 12.			
Изм.	Кол. уч.	Лист	№ док.	Подп.	Дата	Навес временного хранения	Стадия	Лист	Листов
Разраб.							Р	14	
						Стойка Ст5, связи С1, С2, прогон ПР1			

Секции ограждения С01, С02



Секция ограждения С03



Спецификация металлических изделий

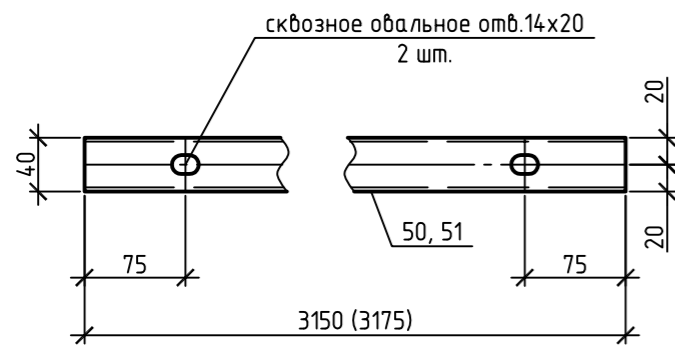
Марка изделия	Поз. дет.	Наименование	Кол.	Масса 1 дет., кг	Масса изделия, кг
С01	43	Уголок 40x5 ГОСТ 8509-93 / С245 ГОСТ 27772-2015 L=3000	2	8.94	46.68
	45	Уголок 40x5 ГОСТ 8509-93 / С245 ГОСТ 27772-2015 L=820	2	2.44	
	46	Уголок 40x5 ГОСТ 8509-93 / С245 ГОСТ 27772-2015 L=205	4	0.61	
	47	Уголок 40x5 ГОСТ 8509-93 / С245 ГОСТ 27772-2015 L=120	4	0.36	
	48	φ6 А-I (А240) ГОСТ 5781-82 L, поз.м.	88.18	0.222	
		Сварные швы 1%		0.46	
С02	44	Уголок 40x5 ГОСТ 8509-93 / С245 ГОСТ 27772-2015 L=3190	2	9.51	49.15
	45	Уголок 40x5 ГОСТ 8509-93 / С245 ГОСТ 27772-2015 L=820	2	2.44	
	46	Уголок 40x5 ГОСТ 8509-93 / С245 ГОСТ 27772-2015 L=205	4	0.61	
	47	Уголок 40x5 ГОСТ 8509-93 / С245 ГОСТ 27772-2015 L=120	4	0.36	
	48	φ6 А-I (А240) ГОСТ 5781-82 L, поз.м.	94.12	0.222	
		Сварные швы 1%		0.49	
С03	49	Уголок 40x5 ГОСТ 8509-93 / С245 ГОСТ 27772-2015 L=3150	2	9.39	47.88
	50	Уголок 40x5 ГОСТ 8509-93 / С245 ГОСТ 27772-2015 L=910	2	2.71	
	48	φ6 А-I (А240) ГОСТ 5781-82 L, поз.м.	104.52	0.222	
		Сварные швы 1%		0.47	

1. Условные обозначения сварных швов:
 №2 - ГОСТ 5264-80*-Н1-Δ5
 №4 - ГОСТ 5264-80*-У2-Δ4
 №5 - ГОСТ 5264-80*-Т3-Δ5
 2. Арматурные стержни приварить к уголкам по ГОСТ 14098-2014-Н1-Рш. Места пересечения арматурных стержней приварить по ГОСТ 14098-2014-К1-Км.

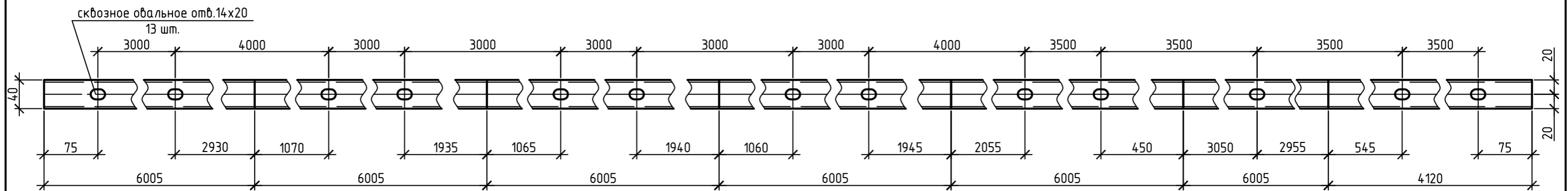
Инв. № подл.	
Подп. и дата	
Взам. инв. №	

						КМД			
						Завод ООО «Хевел», расположенный по адресу: Чувашская Республика, г. Новочебоксарск, Шоршельский пр. вл. 12.			
Изм.	Кол. уч.	Лист	№ док.	Подп.	Дата	Навес временного хранения	Стадия	Лист	Листов
Разраб.							Р	15	
						Секции ограждения С01, С02, С03			

Прогоны ПР2.1, ПР2.2



Прогон ПР2.3

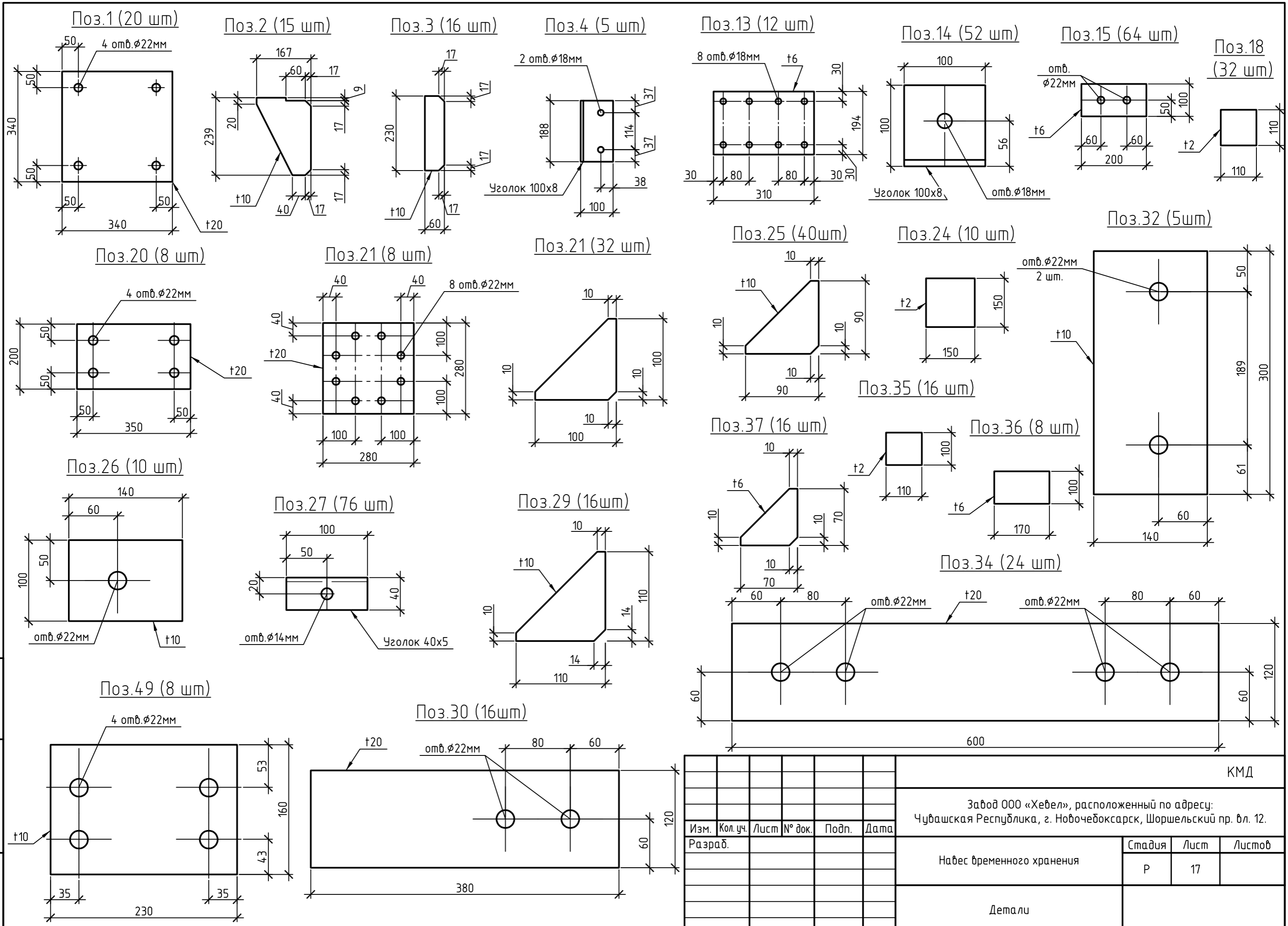


Спецификация металлических изделий

Марка изделия	Поз. дет.	Наименование	Кол.	Масса 1 дет., кг	Масса изделия, кг
ПР2.1	50	Профиль 60x40x4 ГОСТ 30245-2003 С245 ГОСТ 27772-2015 L=3150	1	17.17	17.17
ПР2.2	51	Профиль 60x40x4 ГОСТ 30245-2003 С245 ГОСТ 27772-2015 L=3175	1	17.30	17.30
ПР2.3		Профиль 60x40x4 ГОСТ 30245-2003 С245 ГОСТ 27772-2015 L=40150	1	218.82	218.82

Инд. № подл.	Взам. инб. №
Подп. и дата	

						КМД			
						Завод ООО «Хевел», расположенный по адресу: Чувашская Республика, г. Новочебоксарск, Шоршельский пр. вл. 12.			
Изм.	Кол. уч.	Лист	№ док.	Подп.	Дата	Навес временного хранения	Стадия	Лист	Листов
Разраб.							Р	16	
						Прогоны ПР2.1 - ПР2.3			



Инв. № подл.
 Подп. и дата
 Взам. инв. №

Изм.	Кол. уч.	Лист	№ док.	Подп.	Дата
Разраб.					

КМД			
Завод ООО «Хевел», расположенный по адресу: Чувашская Республика, г. Новочебоксарск, Шоршельский пр. вл. 12.			
Навес временного хранения		Стадия	Лист
		Р	17
Детали		Листов	

Профиль	Общий вес, кг	Вес 1 пог м, кг	Погонаж, м	Периметр, м	Площадь, м2
Лист 2мм	9.58				0.61
Уголок 125x10	36.64	15.46	2.37	0.49	1.16
Уголок 100x8	75.46	12.25	6.16	0.391	2.41
Лист 6мм	110.68				2.35
Лист 10мм	222.49				2.83
ф6мм А-І (А240)	286.59	0.222	1290.96	0.01884	24.32
Уголок 40x5	534.26	2.98	179.28	0.173	31.02
Швеллер 10П	871.00	8.59	101.40	0.366	37.11
Профиль 60x40x4	1792.78	5.45	328.95	0.186	61.18
Лист 20мм	903.48				5.75
Профиль 160x6	1307.00	28.29	46.20	0.62	28.64
Двутавр 25Б1	1438.95	25.7	55.99	0.961	53.81
Профиль 80x4	1590.05	9.22	172.46	0.306	52.77
Профиль 120x5	2746.24	17.55	156.48	0.462	72.29
Итого:					376.27

Инв. № подл.	Подп. и дата.	Взам. инв. №							КМД			
									Завод ООО «Хевел», расположенный по адресу: Чувашская Республика, г. Новочебоксарск, Шоршельский пр. вл. 12.			
			Изм.	Кол. уч.	Лист	№ док.	Подп.	Дата	Навес временного хранения	Стадия	Лист	Листов
			Разраб.							Р	18	
			Расчет площади окраски									